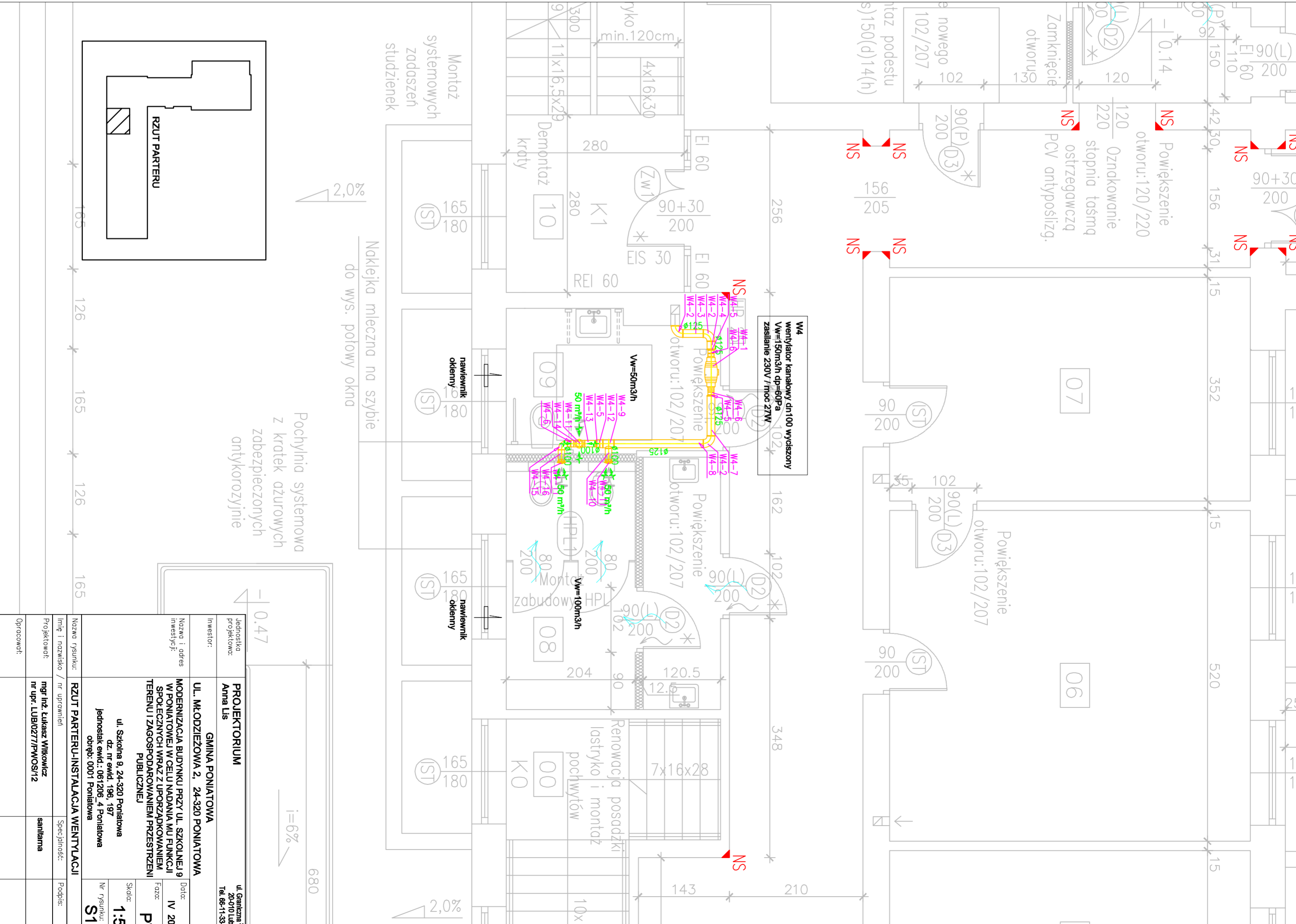
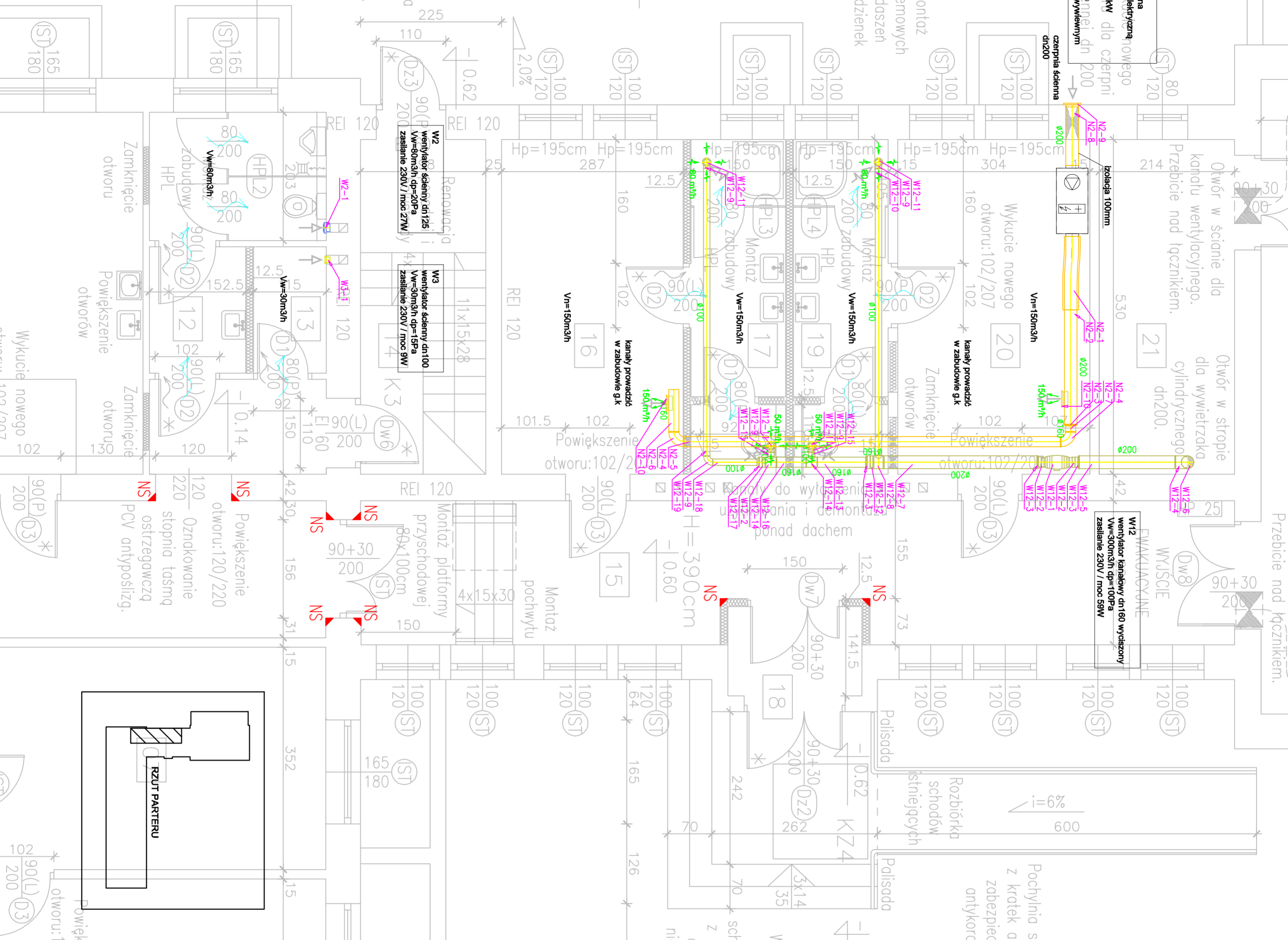


№	NAMENIENIE	PROJEKTOWA WYSOKOŚĆ	PROJEKTOWA CIĘŻAR	PROJEKTOWA PRĘDKOŚĆ
01	WYKONANIE	1200	5,70	10,0
02	WYKONANIE	1200	5,70	10,0
03	WYKONANIE	1200	5,70	10,0
04	WYKONANIE	1200	5,70	10,0
05	WYKONANIE	1200	5,70	10,0
06	WYKONANIE	1200	5,70	10,0
07	WYKONANIE	1200	5,70	10,0
08	WYKONANIE	1200	5,70	10,0
09	WYKONANIE	1200	5,70	10,0
10	WYKONANIE	1200	5,70	10,0
11	WYKONANIE	1200	5,70	10,0
12	WYKONANIE	1200	5,70	10,0
13	WYKONANIE	1200	5,70	10,0
14	WYKONANIE	1200	5,70	10,0
15	WYKONANIE	1200	5,70	10,0
16	WYKONANIE	1200	5,70	10,0
17	WYKONANIE	1200	5,70	10,0
18	WYKONANIE	1200	5,70	10,0
19	WYKONANIE	1200	5,70	10,0
20	WYKONANIE	1200	5,70	10,0
21	WYKONANIE	1200	5,70	10,0
22	WYKONANIE	1200	5,70	10,0
23	WYKONANIE	1200	5,70	10,0
24	WYKONANIE	1200	5,70	10,0
25	WYKONANIE	1200	5,70	10,0
26	WYKONANIE	1200	5,70	10,0
27	WYKONANIE	1200	5,70	10,0
28	WYKONANIE	1200	5,70	10,0

Ściana oddzielenia p.poz. pomiędzy strefami PM i ZLIII
Wymiarowa okna nad drzwiami na okno EI 60 - OK.
Okno o wymiarach 80x80cm.

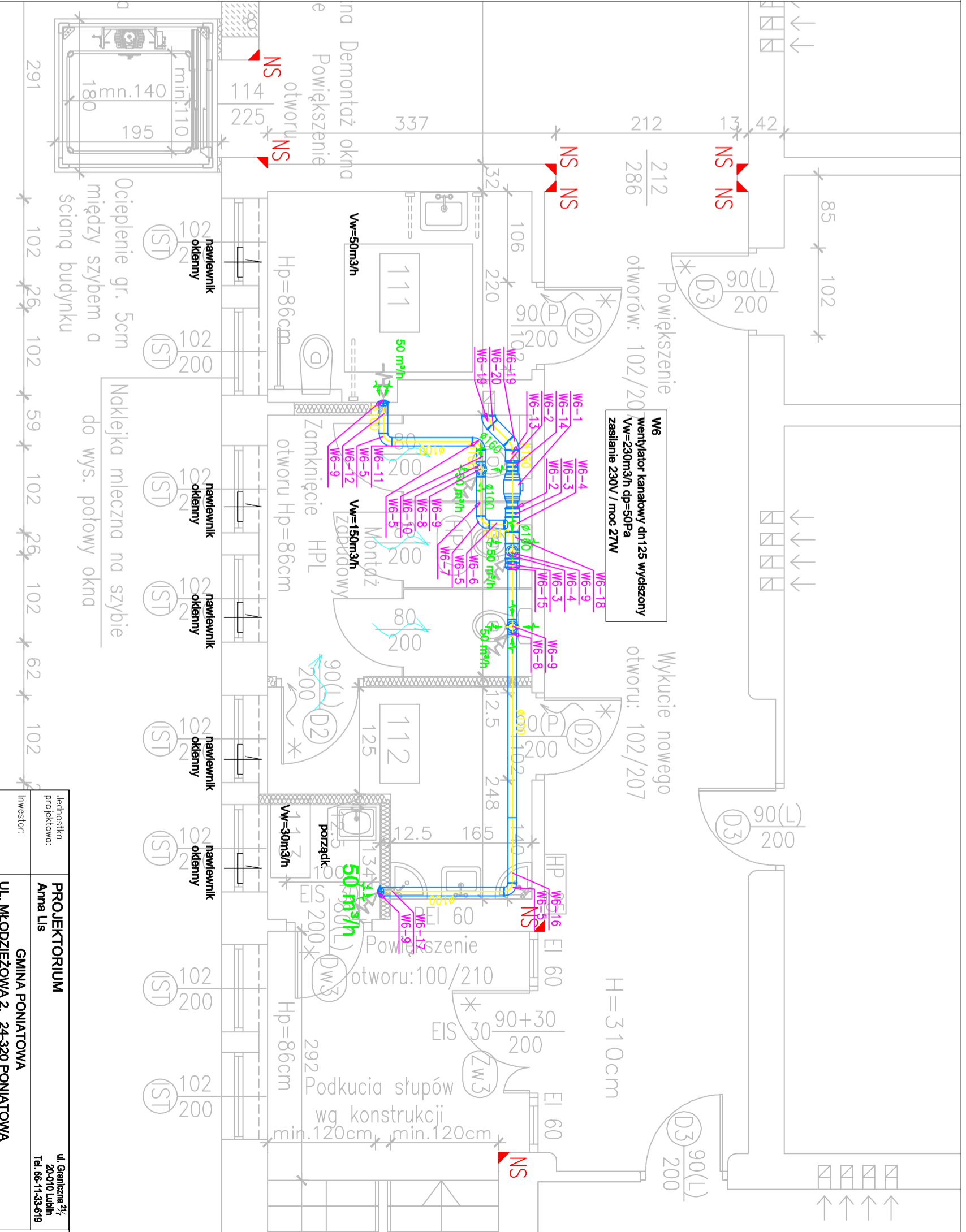
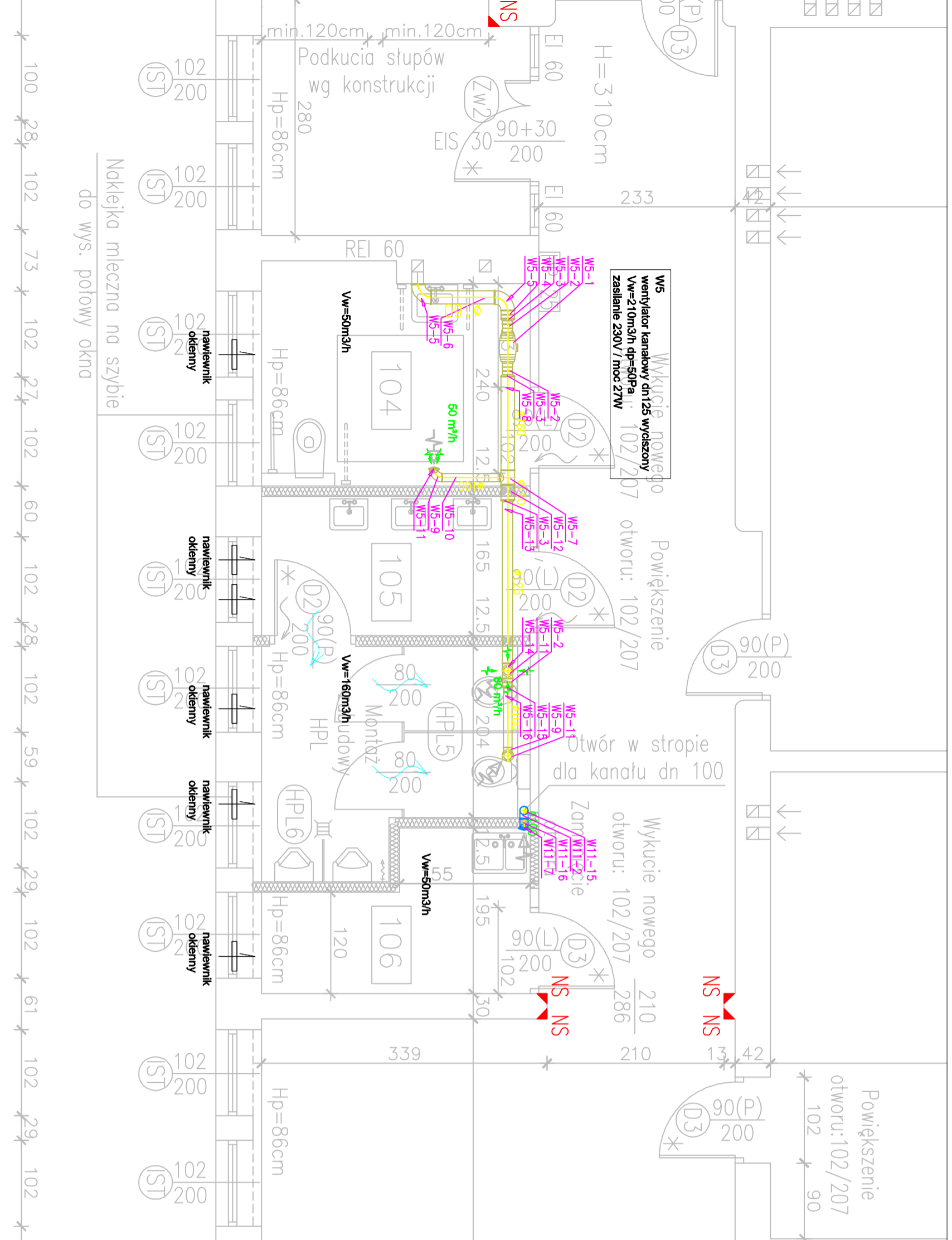
Pas 2,25m.

Naklejka mleczna na szybie do wys. połowy okna



Nazwa rysunku:	RZUT PARTERU/INSTALACJA WENTYLACJI	Specjalność:	Sanitarna
Projektant:	mgr inż. Łukasz Witkowski	Pracownia:	LUBOZ/77/WOŚR12
Opis:	Instalacja wentylacji mechanicznej z odzyskiem ciepła w budynkach mieszkalnych.		
Skala:	1:50		
Wzrost:	SI		

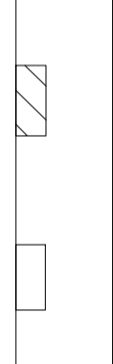
Projektant: mgr inż. Łukasz Witkowski



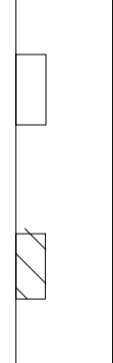
ZESTAWIENIE POWIĘSZEŃ

Nr	Nazwa powieszenia	Przebieg powieszenia	Przebieg instalacji	Pow. [m ²]
001	Kława szpilkowa	Instalacja/PCV	Instalacja/PCV	24,45
002	Powieszzenie nr 7	poniżej podłogi	poniżej podłogi	47,50
003	Powieszzenie nr 8	poniżej podłogi	poniżej podłogi	48,60
004	WC Męski dla Nieruchosprawianych	główny grzewczy	hendal	8,10
005	WC Męski	główny grzewczy	hendal	8,10
006	Pow. Przechowywania Obiektu	wykładka PCV	wykładka PCV	5,00
007	Powieszzenie nr 9	poniżej podłogi	poniżej podłogi	31,45
008	Powieszzenie nr 10	poniżej podłogi	poniżej podłogi	69,80
009	Kolumnówka	wykładka PCV	wykładka PCV	13,870
110	Powieszzenie nr 11	poniżej podłogi	poniżej podłogi	15,20
111	WC Damski dla Nieruchosprawianych	główny grzewczy	hendal	7,20
112	WC Damski	główny grzewczy	hendal	15,70
113	Powieszzenie porządkowe	główny grzewczy	wykładka PCV	1,75
114	Powieszzenie nr 13	poniżej podłogi	poniżej podłogi	48,25
115	Powieszzenie nr 14	poniżej podłogi	poniżej podłogi	48,60
116	Kława szpilkowa	Instalacja/PCV	Instalacja/PCV	24,45
				20,00

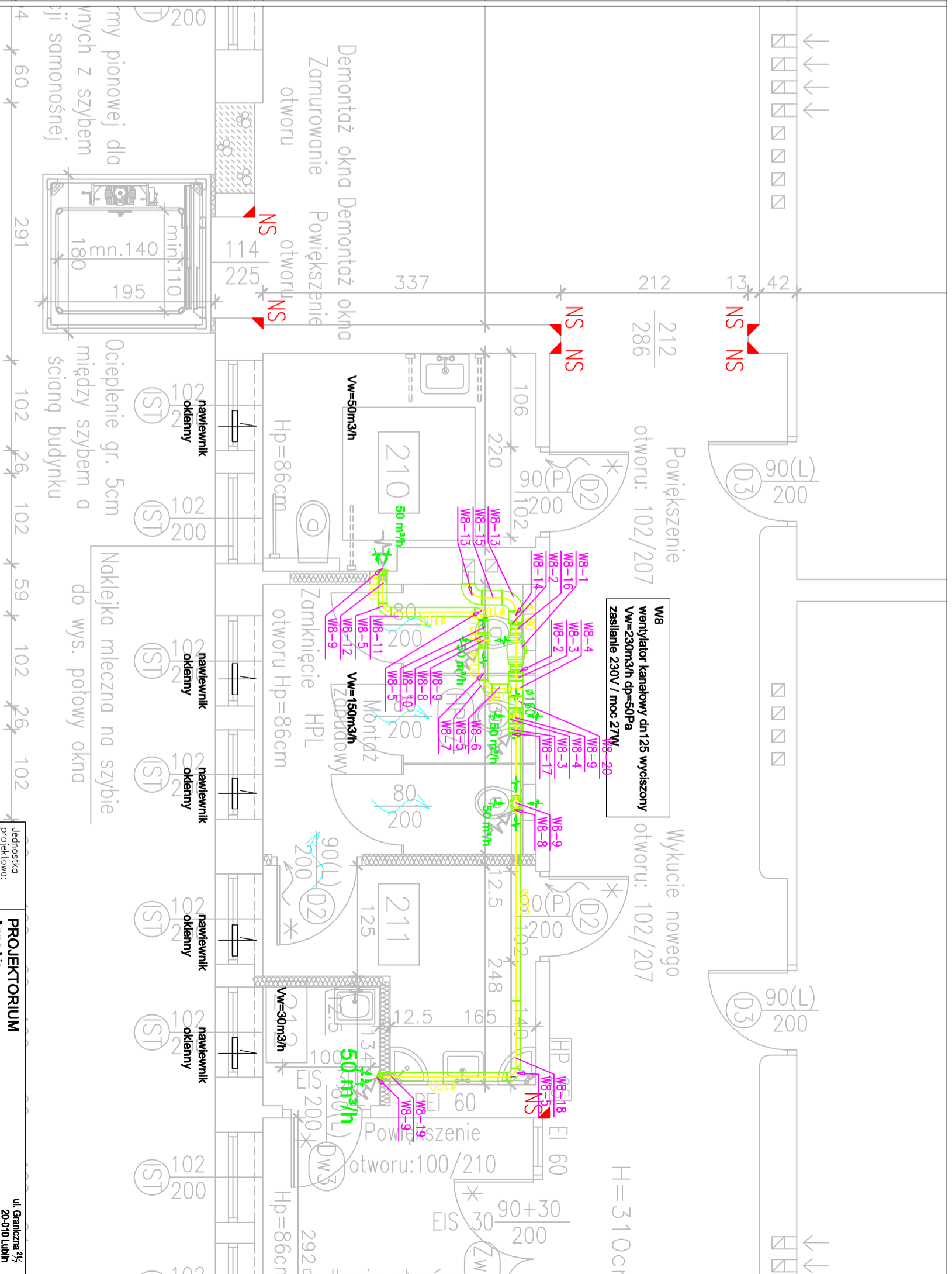
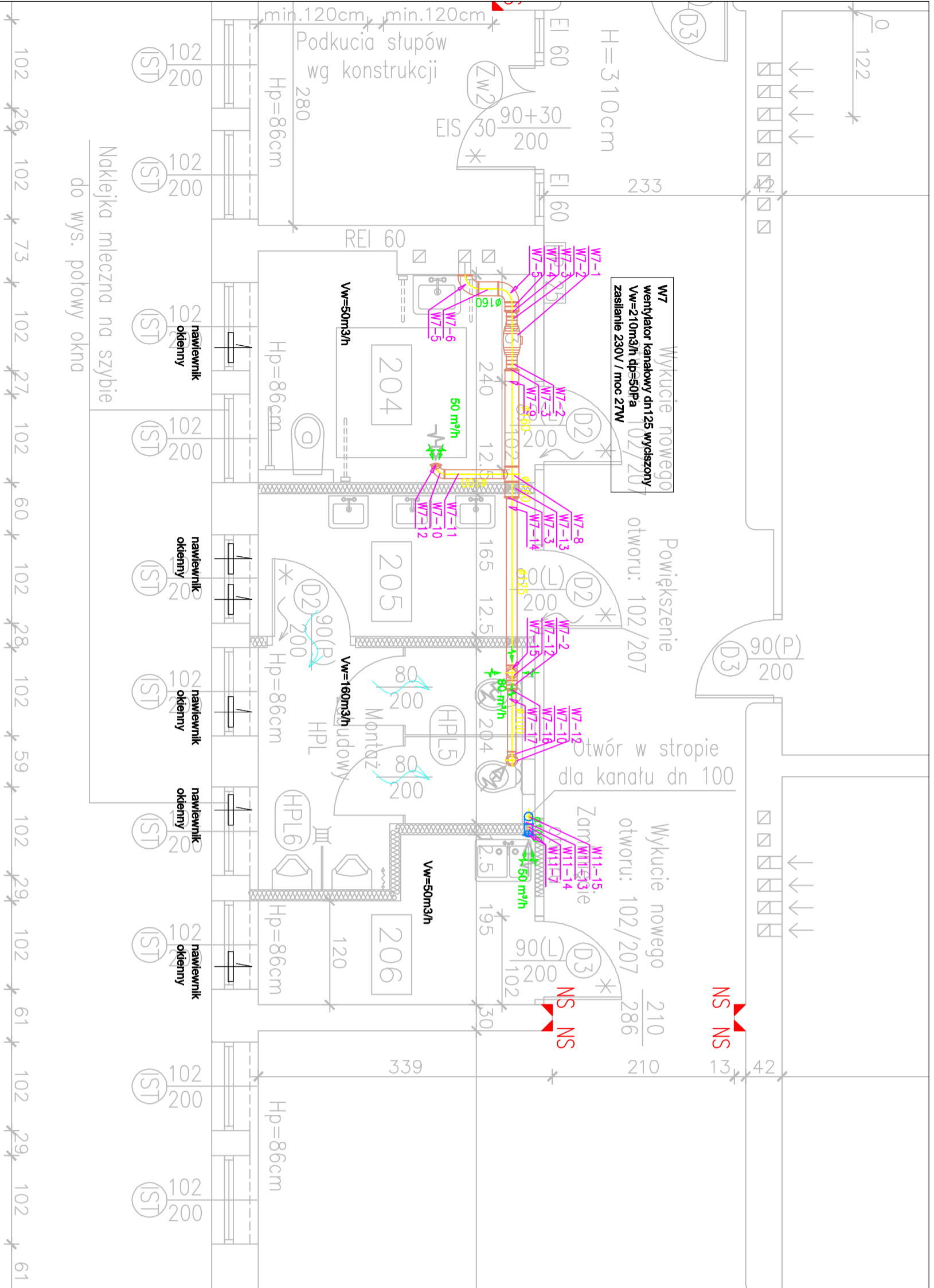
RZUT 1 PIĘTRA



RZUT 1 PIĘTRA

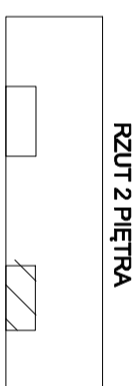
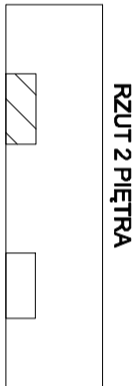


Jednostka projektowa: PROJEKTORIUM Anna Lis		ul. Genłeczna 74 20-010 Lublin Tel. 66-11-33-919	
Inwestor: UL. MŁODZIEŻOWA 2. 24-320 PONIATOWA			
Nazwa i adres inwestycji: MODERNIZACJA BUDYNKU PRZY UL. SZKOLNEJ 9 W PONIATOWIE W CELU NADANIA MU FUNKCJI SPOŁECZNYCH WRAZ Z UPORZĄDKOWANIEM TERENU I ZAGOSPODAROWANIEM PRZESTRZENI PUBLICZNEJ		Dotyczy: IV 2020r.	
Nazwa rysunku: RZUT I PIĘTRA-INSTALACJA WENTYLACJI		Skala: 1:50	
Imię i nazwisko / nr uprawnień: mgr inż. Lukasz Witkowiak		Nr rysunku: S2	
Projektant: nr upr. LUB/0277/PWOS/12		Podpis:	
Opis:		Sanitarna	
Dziękuję:			



ZESTAWIENIE POMIESZCZEŃ

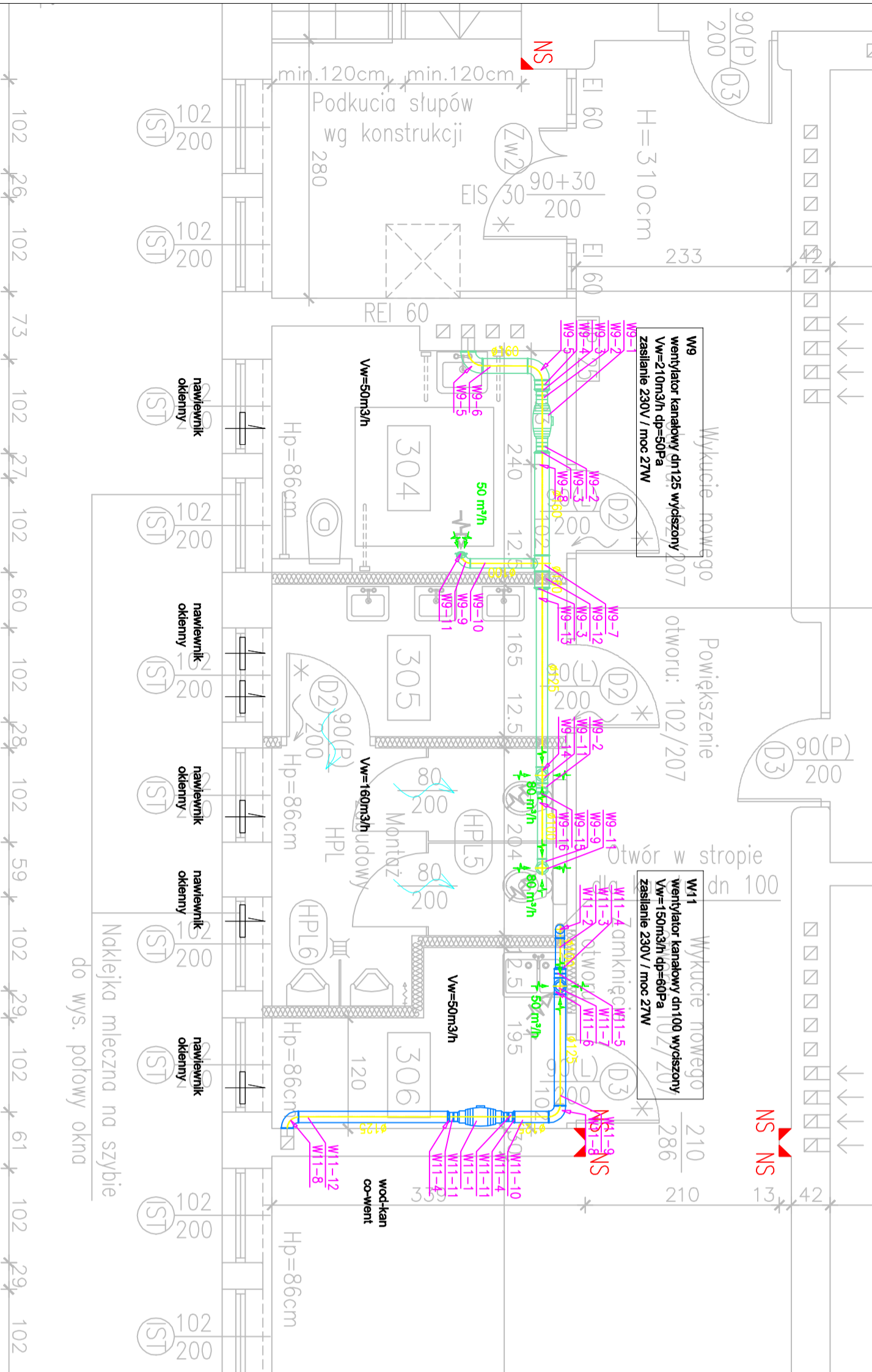
Nr	Nazwa pomieszczenia	Przeznaczenie	STL	Pow. [m ²]
201	KUCHNIA SPOKOJNA	biurowy/POV	biurowy/POV	24,49
202	POMIESZCZENIE nr 15	wyświetlacz/POV	wyświetlacz/POV	47,20
203	POMIESZCZENIE nr 16	wyświetlacz/POV	wyświetlacz/POV	48,69
204	WC, ŁAZISKO DLA NIEUŁĘCZOSPRAWNYCH	PANL. grzewca	biurowy/POV	8,10
205	WC, ŁAZISKO	PANL. grzewca	biurowy/POV	11,30
206	POL. PRACOWNIKÓW OBIĘKTU	wyświetlacz/POV	wyświetlacz/POV	5,50
207	POMIESZCZENIE nr 17	wyświetlacz/POV	wyświetlacz/POV	48,50
208	POMIESZCZENIE nr 18	wyświetlacz/POV	wyświetlacz/POV	64,25
209	KOŁYMIKOWA	wyświetlacz/POV	biurowy/POV	129,70
210	WC, ŁAZISKO DLA NIEUŁĘCZOSPRAWNYCH	PANL. grzewca	biurowy/POV	7,20
211	WC, ŁAZISKO	PANL. grzewca	wyświetlacz/POV	15,20
212	POMIESZCZENIE FUNKCYJNE	PANL. grzewca	wyświetlacz/POV	47,26
213	POMIESZCZENIE nr 19	wyświetlacz/POV	wyświetlacz/POV	48,69
214	POMIESZCZENIE nr 20	wyświetlacz/POV	wyświetlacz/POV	24,49
215	KUCHNIA SPOKOJNA	biurowy/POV	biurowy/POV	24,00



Jednostka projektowa:		PROJEKTORIUM		ul. Graniczna 3/2 20-010 Lublin Tel. 66-11-33-619	
Inwestor:		GMINA PONIATOWA			
Nazwa i adres inwestycji:		UL. MKODZIEŻOWA 2, 24-320 PONIATOWA			
Nazwa rysunku:		RZUT II PIĘTRA-INSTALACJA WENTYLACJI		Data: IV 2020r.	
Imię i nazwisko / nr uprawnień:		mgr inż. Łukasz Wikowicz nr upr. LUB10277/PWOS/12		Faza: PW	
Projektant:		sanlarna		Skala: 1:50	
Opracował:				Nr rysunku: S3	

Stropie w celu montażu
wyłazu dachowego o
świetle przejścia wyłazu
80x80cm. Wyłaz z
wysuwaną drabinką.

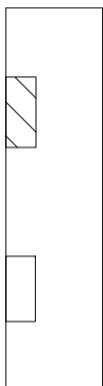
Demontaż wyłazu.
Uzupełnienie otworu płytą
gk z wełną mineralną.



ZESTAWIENIE POMIESZCZEŃ

Nr	Nazwa pomieszczenia	Podłoga	Strop	Pow. [m²]
301	Kuchnia szkolna	terakot./PVC	terakot./PVC	24,45
302	Pomieszczenie nr 21	paneli podłog.	paneli podłog.	47,20
303	Pomieszczenie nr 22	paneli podłog.	paneli podłog.	48,65
304	WC Męski dla nauczycieli	paneli podłog.	terakota	8,10
305	WC Męski	paneli podłog.	terakota/PVC	13,50
306	Pokój nauczycieli	wyłożony PVC	wyłożony PVC	5,00
307	Pomieszczenie nr 23	wyłożony PVC	wyłożony PVC	48,50
308	Pomieszczenie nr 24	wyłożony PVC	wyłożony PVC	15,05
309	Komunikacja	wyłożony PVC	wyłożony PVC	13,20
310	Pomieszczenie nr 25	paneli podłog.	terakota	48,30
311	WC damski dla nauczycieli	paneli podłog.	terakota	7,20
312	Pomieszczenie rozrywkowe	paneli podłog.	terakota/PVC	15,70
314	Pomieszczenie nr 26	wyłożony PVC	wyłożony PVC	47,25
315	Pomieszczenie nr 27	wyłożony PVC	wyłożony PVC	48,65
316	Kuchnia szkolna	terakot./PVC	terakot./PVC	24,45

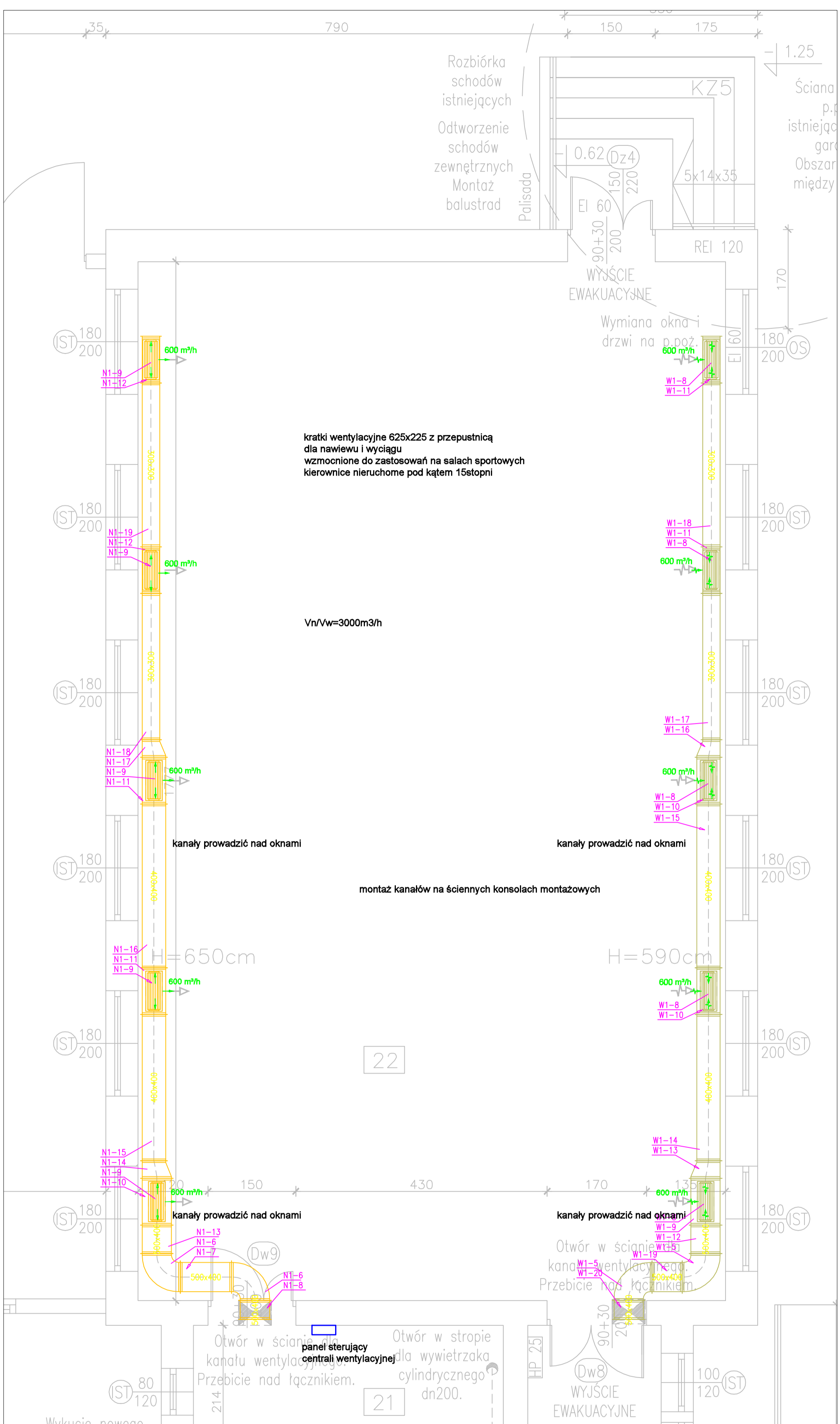
RZUT 3 PIĘTRA



RZUT 3 PIĘTRA



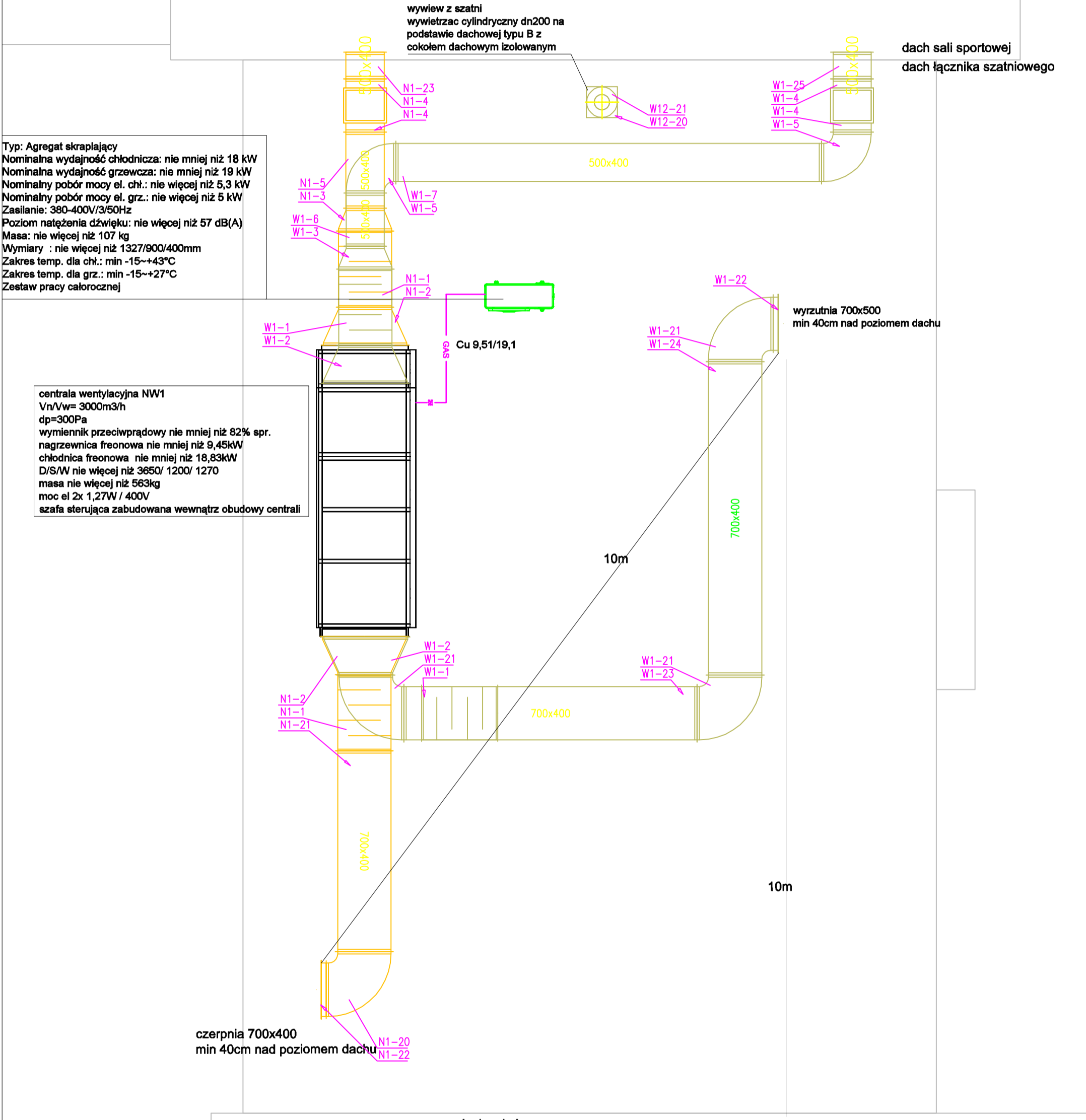
<p>PROJEKTORIUM Anna Lis ul. Graniczna 2/2 20-010 Lublin Tel. 66-11-33-619</p>	
<p>Investor: GMINA PONIATOWA UL. MŁODZIEŻOWA 2, 24-320 PONIATOWA</p>	<p>ul. Graniczna 2/2 20-010 Lublin Tel. 66-11-33-619</p>
<p>Nazwa i adres inwestycji: MODERNIZACJA BUDYNKU PRZY UL. SZKOŁNEJ 9 W PONIATOWEJ W CELU NADANIA MU FUNKCJI SPOKOJNYCH WRAZ Z UPOZDOKONANIEM TERENU I ZAGOSPODAROWANIEM PRZESTRZENI PUBLICZNEJ</p>	<p>ul. Szkolna 9, 24-320 Poniatowa dz. nr ewid. 196, 197 jednostek ewid.: 061206, 4 Poniatowa dbrzp: 0001 Poniatowa</p>
<p>Nazwa rysunku: RZUT III PIĘTRA-INSTALACJA WENTYLACJI</p>	<p>Skala: 1:50</p>
<p>Imię i nazwisko / nr uprawnień: mgr inż. Łukasz Witkowiak nr upr. LUB/0277/PW/05/12</p>	<p>Specjalność: Sanitarna</p>
<p>Projektant: mgr inż. Łukasz Witkowiak nr upr. LUB/0277/PW/05/12</p>	<p>Podpis: S4</p>
<p>Opracował:</p>	<p>Podpis:</p>
<p>Projektant: mgr inż. Łukasz Witkowiak nr upr. LUB/0277/PW/05/12</p>	<p>Podpis: S4</p>
<p>Opracował:</p>	<p>Podpis:</p>



Opis:	Wykucie nowego
Projektant:	mgr inż. Łukasz Wilkowiak nr upr. LUB/0277/PWOS/12
Specjalność:	sanitarna
Podpis:	
Imię i nazwisko / nr uprawnień:	RZUT HALLI SPORTOWEJ - INSTALACJA WENTYLACJI
Nazwa rysunku:	
Nazwa i adres inwestycji:	MODERNIZACJA BUDYNKU PRZY UL. SZKOLNEJ 9 W PONIATOWEJ W CELU NADANIA MU FUNKCJI SPOŁECZNYCH WRAZ Z UPORZĄDKOWANIEM TERENU I ZAGOSPODAROWANIEM PRZESTRZENI PUBLICZNEJ
Dotyczy:	IV 2020r.
Skala:	1:50
Nr rysunku:	S5
Investor:	UL. MŁODZIEŻOWA 2, 24-320 PONIATOWA
Jednostka projektowa:	PROJEKTORIUM Anna Lis
ul. Graniczna 2/20-010 Lublin Tel. 66-11-33-519	

Typ: Agregat skraplający
 Nominalna wydajność chłodnicza: nie mniej niż 18 kW
 Nominalna wydajność grzewcza: nie mniej niż 19 kW
 Nominalny pobór mocy el. chl.: nie więcej niż 5,3 kW
 Nominalny pobór mocy el. grz.: nie więcej niż 5 kW
 Zasilanie: 380-400V/3/50Hz
 Poziom natężenia dźwięku: nie więcej niż 57 dB(A)
 Masa: nie więcej niż 107 kg
 Wymiary : nie więcej niż 1327/900/400mm
 Zakres temp. dla chl.: min -15~+43°C
 Zakres temp. dla grz.: min -15~+27°C
 Zestaw pracy całorocznej

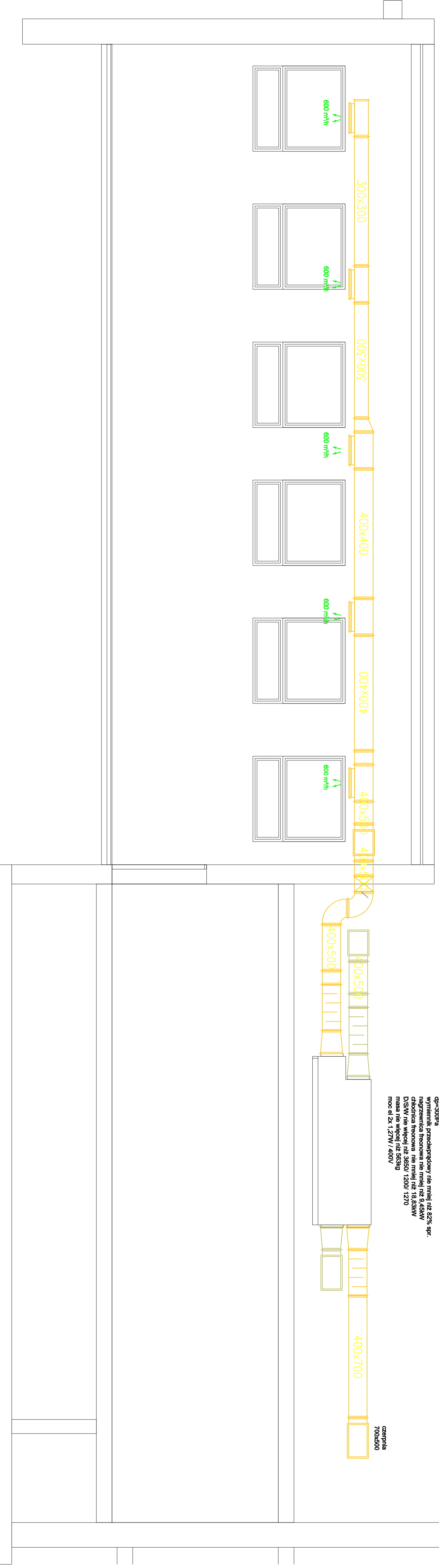
centrala wentylacyjna NW1
 Vn/Vw= 3000m3/h
 dp=300Pa
 wymiennik przeciwprądowy nie mniej niż 82% spr.
 nagrzewnica freonowa nie mniej niż 9,45kW
 chłodnica freonowa nie mniej niż 18,83kW
 D/S/W nie więcej niż 3650/ 1200/ 1270
 masa nie więcej niż 563kg
 moc el 2x 1,27W / 400V
 szafa sterująca zabudowana wewnątrz obudowy centrali



Jednostka projektowa: PROJEKTORIUM Anna Lis		ul. Graniczna 7/2 20-010 Lublin Tel. 86-11-33-619	
Inwestor: GININA PONIATOWA UL. MŁODZIEŻOWA 2, 24-320 PONIATOWA		Data: IV 2020r.	
Nazwa i adres inwestycji: MODERNIZACJA BUDYNKU PRZY UL. SZKOLNEJ 9 W PONIATOWEJ W CELU NADANIA MU FUNKCJI SPOŁECZNYCH WRAZ Z UPOZZADKOWANIEM TERENU I ZAGOSPODAROWANIEM PRZESTRZENI PUBLICZNEJ		Forma: PW	
Nazwa rysunku: RZUT DACHU-INSTALACJA WENTYLACJI		Skala: 1:50	
Imię i nazwisko / nr uprawnień: mgr inż. Łukasz Wilkowiak nr upr. LUB/0277/PW/MOS/12		Nr rysunku: S6	
Projektant: mgr inż. Łukasz Wilkowiak nr upr. LUB/0277/PW/MOS/12		Podpis:	
Opracował:			

centrala wentylacyjna NW1
 V_{WV} = 3000 m³/h
 dp = 300 Pa
 wymiennik przeciwprądowy nie mniej niż 82% spr.
 nagrzewnica freonowa nie mniej niż 9,45 kW
 chłodnica freonowa nie mniej niż 18,93 kW
 D/ŚW nie więcej niż 3650/1200 / 1270
 masa nie więcej niż 563 kg
 moc a) 2x 1,27 kW / 400V

czepnia
 700x500



Jednostka projektowa:	PROJEKTORIUM	ul. Gankarna 7/2
Investor:	Anna Lis	20-070 Lubin Tel. 88-11-34-819
Nazwa i adres inwestycji:	GINIA PONIATOWA UL. MŁODZIEŻOWA 2, 24-320 PONIATOWA	
Nazwa i adres inwestycji:	MODERNIZACJA BUDYNKU PRZY UL. SZKOLNEJ 9 W PONIATOWIEJ W CELU NADANIA MU FUNKCJI SPOŁECZNYCH WRAZ Z URZĄDZĄCOWANIEM TERENU I ZAGOSPODAROWANIEM PRZESTRZENI PUBLICZNEJ	Data: IV 2020r.
	ul. Szkolna 9, 24-320 Poniatowa dz. nr ewid. 196, 197 jednostek ewid.: 081206, 4 Poniatowa obsep: 0001 Poniatowa	Skala: 1:50 Nr rysunku: S7
Nazwa rysunku:	PRZEKRÓJ HALI - INSTALACJA WENTYLACJI	Podpis:
Imię i nazwisko / nr uprawnień:		Specjalność:
Projektował:	mgr inż. Lukasz Witkowski	sanitarna
Nr uprawnień:	nr upr: LUB0277/PW05/12	
Opracował:		

ZESTAWIENIE POMIESZCZENI

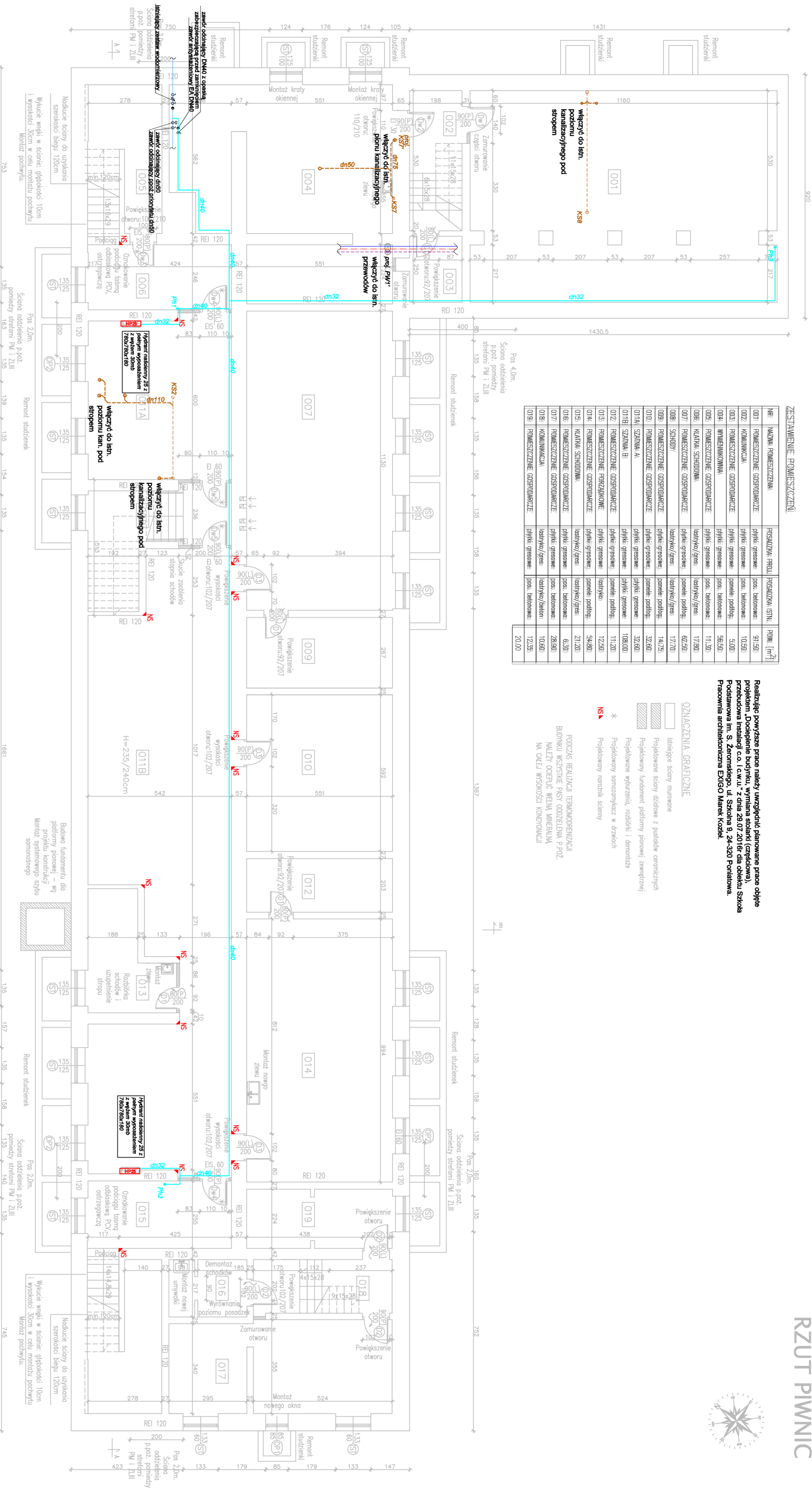
NR	NAZWA POMIESZCZENIA	PRZEMIANA PROU	PRZEMIANA SITN	POW. [m ²]
001	POMIESZCZENIE GOSPODARCZE	bjłk; gresowe	pos. betonowo	91,50
002	KOJUNKALNA	bjłk; gresowe	pos. betonowo	10,50
003	POMIESZCZENIE GOSPODARCZE	bjłk; gresowe	paneli podłog.	5,00
004	WYMIEIWKONNA	bjłk; gresowe	pos. betonowo	56,50
005	POMIESZCZENIE GOSPODARCZE	bjłk; gresowe	pos. betonowo	11,30
006	KIATAWA SCHOIOWA	biastryko/gres	biastryko/gres	17,80
007	POMIESZCZENIE GOSPODARCZE	bjłk; gresowe	paneli podłog.	62,50
008	SCHOIOWY	biastryko/gres	biastryko/gres	17,70
009	POMIESZCZENIE GOSPODARCZE	bjłk; gresowe	paneli podłog.	14,75
010	POMIESZCZENIE GOSPODARCZE	bjłk; gresowe	paneli podłog.	32,60
011A	SZATNIA A	bjłk; gresowe	bjłk; gresowe	32,60
011B	SZATNIA B	bjłk; gresowe	paneli podłog.	108,00
012	POMIESZCZENIE GOSPODARCZE	bjłk; gresowe	paneli podłog.	11,20
013	POMIESZCZENIE ROKIARKONE	bjłk; gresowe	biastryko	12,50
014	POMIESZCZENIE GOSPODARCZE	biastryko/gres	biastryko/gres	54,80
016	POMIESZCZENIE GOSPODARCZE	bjłk; gresowe	pos. betonowo	6,30
017	POMIESZCZENIE GOSPODARCZE	bjłk; gresowe	pos. betonowo	28,90
018	KOJUNKALNA	biastryko/gres	biastryko/beton	10,60
019	POMIESZCZENIE GOSPODARCZE	bjłk; gresowe	pos. betonowo	12,35
				20,00

Realizując powyższe prace należy uwzględnić planowane prace objęte projektem „Docięcie budynku, wymiana stolarki (zewnętrznej), przebudowa instalacji c.o. i c.w.u.” z dnia 28.07.2016r. dla obiektu Szkoła Podstawowa Im. S. Żeromskiego, ul. Szkolna 9, 24-320 Poniatowa.
Pracownia architektoniczna EXIGO Marek Kozłak.

ZNACZENIA GRAFICZNE

- Istniejące ściany murowe
- Projektowane ściany działowe z pustaków ceramicznych
- Projektowane fundamenty płytowy pionowej zamkniętej
- Projektowane wyburzenia, rozbijki i demontaże
- Projektowany notznik ściany

PODZAS REALIZACJI TECHNOLOGIZACJI BUDYNKU WYSTĄPIE PASY ODDZIĘLAWA P.POZ. NALEŻY ODEPRUC WIELĄ WIEREALNĄ NA CAŁEJ WYSOKOŚCI KONDYKACJI



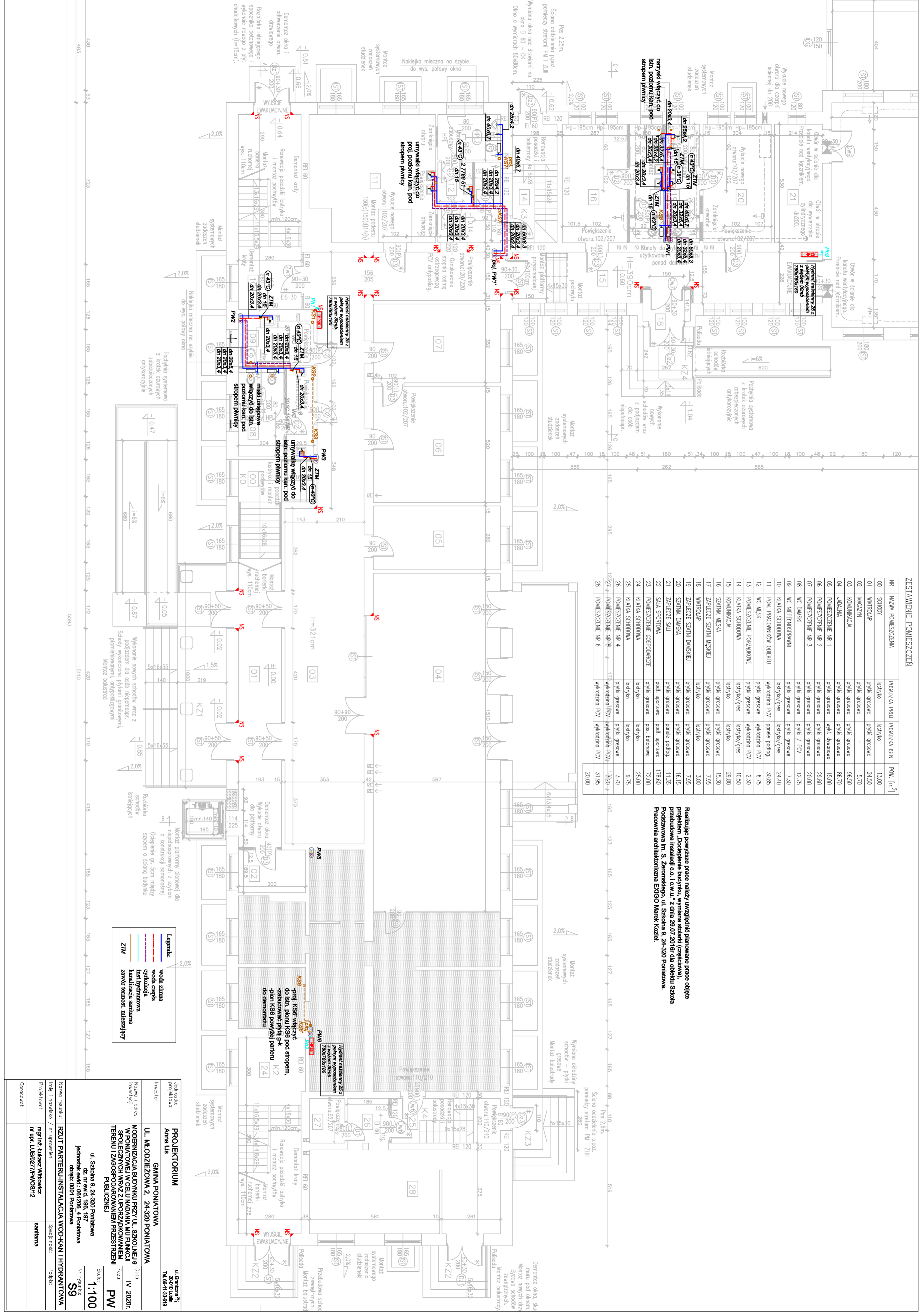
Jednostka projektowa:		PROJEKTORIUM		ul. Graniczna 57, 20-010 Lublin, tel. 85-11-53-519	
Inwestor:		GMINA PONIATOWA		ul. Młodziżowa 2, 24-320 PONIATOWA	
Nazwa i adres inwestycji:		MODERNIZACJA BUDYNKU PRZY UL. SZKOLNEJ 9 W PONIATOWIE W CELU NADANIA MU FUNKCJI SPOŁECZNYCH WRAZ Z UPRZĄDKOWANIEM TERENU I ZAGOSPODAROWANIEM PRZESTRZENI PUBLICZNEJ		Data: IV 2020r.	
Nazwa rysunku / nr uprzedmiot:		RZUT PIWNIC-INSTALACJA WOD-KAN I HYDRANTOWA		Skala: 1:100	
Projektant:		mgr inż. Lukasz Wilkowiak		Faza: PW	
Opracował:		sanitarna		Nr projektu: S8	
		Specjalność: Podoba			

Legenda:	
	woda zimna
	woda ciepła
	cyrkulacja
	instal. hydrauliczna
	kanalizacja sanitarna
	zawór termost. mieszalniczy
ZTM	

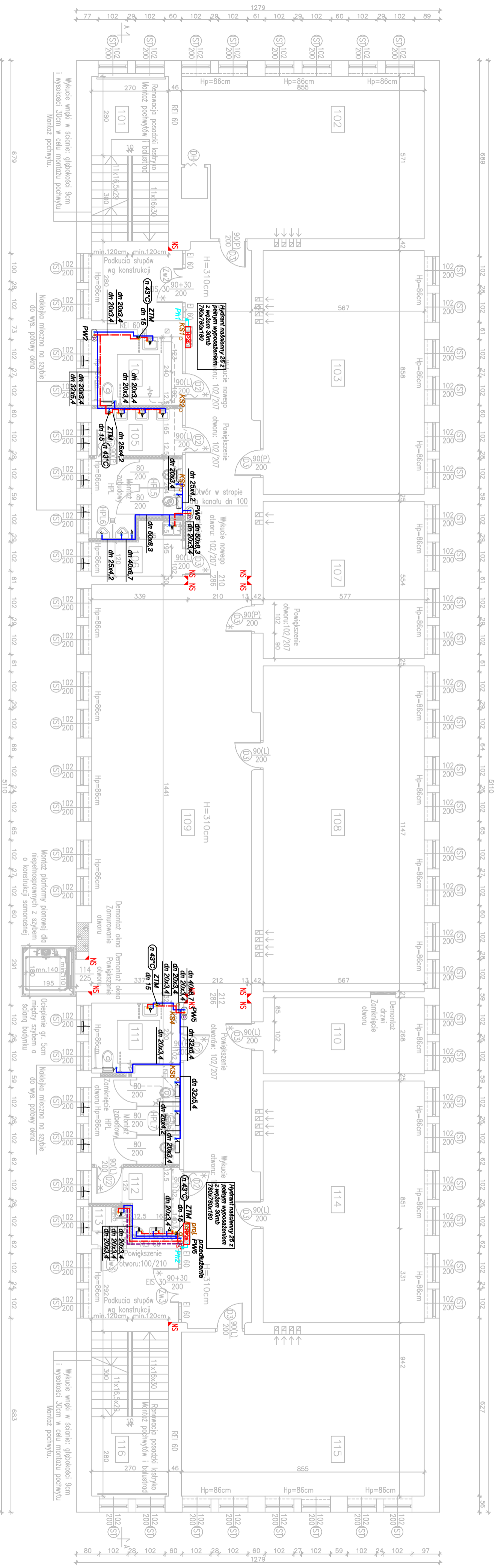
ZESTAWIENIE POMIESZCZEŃ

NR	NAZWA POMIESZCZENIA	POCZĄTKA PROJ.	POCZĄTKA ISTN.	Pow. [m ²]
00	SCHODY	istotko	istotko	13,00
01	WATROJAP	plytki gresowe	plytki gresowe	24,50
02	MAGAZYN	plytki gresowe	-	5,70
03	KOMUNIKACJA	plytki gresowe	plytki gresowe	96,50
04	JADALNIA	plytki gresowe	plytki gresowe	86,70
05	POMIESZCZENIE NR 1	plytki gresowe	plytki gresowe	15,00
06	POMIESZCZENIE NR 2	plytki gresowe	plytki gresowe	29,60
07	POMIESZCZENIE NR 3	plytki gresowe	plytki gresowe	20,00
08	WC DAMSKI	plytki gresowe / PCV	PCV	12,75
09	WC MĘSKIE	plytki gresowe	plytki gresowe	7,30
10	KATYNA SPODOWA	istotko/gres	istotko/gres	24,40
11	POM. PRACOWNIKOW OBIEKTU	wykladzin PCV	panele podlog.	30,85
12	WC MĘSKI	plytki gresowe	wykladzin PCV	8,75
13	POMIESZCZENIE PORZĄDKOWE	plytki gresowe	wykladzin PCV	2,30
14	KATYNA SPODOWA	istotko/gres	istotko/gres	10,50
15	KOMUNIKACJA	istotko	istotko	29,80
16	SZALNIA MĘSKA	plytki gresowe	plytki gresowe	15,30
17	ZAPLECZE SZALNI MĘSKIEJ	plytki gresowe	plytki gresowe	7,95
18	WATROJAP	istotko	istotko	3,00
19	ZAPLECZE SZALNI DAMSKIEJ	plytki gresowe	plytki gresowe	7,95
20	SZALNIA DAMSKA	plytki gresowe	plytki gresowe	16,15
21	ZAPLECZE SAU	plytki gresowe	panele podlog.	11,55
22	SALA SPORTOWA	pod. sportowa	pod. sportowa	178,60
23	POMIESZCZENIE GOSPODARZE	plytki gresowe	pos. betonowa	72,00
24	KATYNA SPODOWA	istotko	istotko	25,00
25	KATYNA SPODOWA	istotko	istotko	9,75
26	POMIESZCZENIE NR 4	plytki gresowe	plytki gresowe	3,70
27	POMIESZCZENIE NR 5	wykladzin PCV	wykladzin PCV	13,20
28	POMIESZCZENIE NR 6	wykladzin PCV	wykladzin PCV	31,95
				20,00

Realizując powyższe prace należy uwzględnić planowanie prac objęte projektem „Dobudowanie budynku, wyznaczenie stanki (częściowej), przebudowa instalacji c.o. i c.w.u. z dnia 28.07.2016r dla obiektu Szkoła Podstawowa im. S. Żeromskiego, ul. Szkołna 9, 24-320 Poniatowa. Pracownia architektoniczna EXIGO Marek Kozłowski”



Nazwa rysunku: Inwestor: Nazwa i adres inwestycji: TERENU I ZAGOSPODAROWANIEM PRZESTRZENI PUBLICZNEJ	PROJEKTORIUM	ul. Gąsieniczy 31, 20-010 Lublin Tel. 66-153-53-919
	GNIMIA PONIATOWA UL. MŁODZIEŻOWA 2, 24-320 PONIATOWA	
Skala:	1:100	
Nr rysunku:	S9	
Nazwa rysunku: Inżynier i nazwisko / nr uprawnień Projektant: Nr upr. LUB0277/PWOS/12	RZUT PARTERU-INSTALACJA WOD-KAN I HYDRANTOWA	mgr inż. Lukasz Witkiewicz seaniana
Data:	IV 2020r.	
Faza:	PW	



ZESTAWIENIE POMIESZCZEN

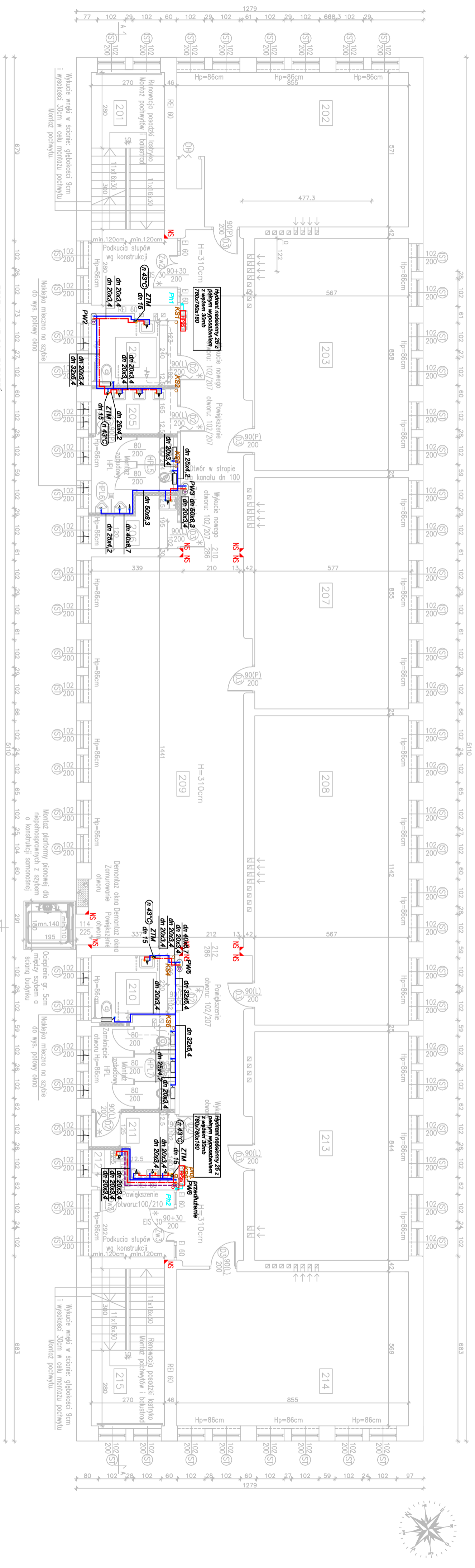
NR	NAZWA POMIESZCZENIA	POSADZKA PROJ.	POSADZKA STN.	POM. [m ²]
101	KLATA SCHODOWA	lustrzko/PCV	lustrzko/PCV	24,45
102	POMIESZCZENIE NR 7	panele podłog.	panele podłog.	47,30
103	POMIESZCZENIE NR 8	panele podłog.	panele podłog.	48,65
104	WC MĘSKI DLA NIEPEŁNOSPRAWNYCH	plytki gresowe	terakota	8,10
105	WC MĘSKI	plytki gresowe	terakota/PCV	13,30
106	POM. PRACOWNIKÓW OBIEKTU	wykładzina PCV	wykładzina PCV	5,00
107	POMIESZCZENIE NR 9	panele podłog.	panele podłog.	31,45
108	POMIESZCZENIE NR 10	panele podłog.	panele podłog.	65,05
109	KOMUNIKACJA	wykładzina PCV	wykładzina PCV	139,70
110	POMIESZCZENIE NR 11	panele podłog.	panele podłog.	15,20
111	WC DAMSKI DLA NIEPEŁNOSPRAWNYCH	plytki gresowe	terakota	7,20
112	WC DAMSKI	plytki gresowe	terakota/PCV	15,70
113	POMIESZCZENIE PORZĄKOWE	plytki gresowe	wykładzina PCV	1,75
114	POMIESZCZENIE NR 13	panele podłog.	panele podłog.	48,25
115	POMIESZCZENIE NR 14	panele podłog.	panele podłog.	48,85
116	KLATA SCHODOWA	lustrzko/PCV	lustrzko/PCV	24,45
				2000

Realizując powyższe prace należy uwzględnić planowane prace objęte projektem „Docieplenie budynku, wymiana stolarki (częściowa), przebudowa instalacji c.o. i c.w.u.” z dnia 29.07.2016r. dla obiektu Szkoła Podstawowa Im. S. Żeromskiego, ul. Szkoła 9, 24-320 Poniatowa. Pracownia architektoniczna EXIGO Marek Kozieł.

Legenda:

—	woda zimna
—	woda ciepła
—	cyrkulacja
—	instal. hydraulicznej
—	kanalizacja sanitarna
—	zawór termiczny, mieszający
—	ZTM

Jednostka projektowa: PROJEKTORIUM Anna Lis		ul. Gąbzinna 2/ 20-010 Lublin Tel. 66-11-33-619	
Inwestor: UL. MŁ. ODZIEŻOWA 2, 24-320 PONIATOWA			
Nazwa i adres inwestycji: MODERNIZACJA BUDYNKU PRZY UL. SZKOŁNEJ 9 W PONIATOWIE I W CELU NADANIA MU FUNKCJI SPOŁECZNYCH WRAZ Z UPRZĄDKOWANIEM TERENU I ZAGOSPODAROWANIEM PRZESTRZENI PUBLICZNEJ		Dotyczy: IV 2020r.	
ul. Szkoła 9, 24-320 Poniatowa dz. nr ewid. 196, 197 jednostka ewid. 061206, 4 Poniatowa obępc. 0001 Poniatowa		Skala: 1:100	
Nazwa rysunku: RZUT I PIĘTRA-INSTALACJA WOD-KAN I HYDRAUNTOWA		Nr rysunku: S10	
Imię i nazwisko / nr uprawnień mgr inż. Lukasz Witkowiak		Specjalność: sanitarna	
Projektował: nr upr. LUB0277/PWOS/12		Podpis:	
Opracował:			



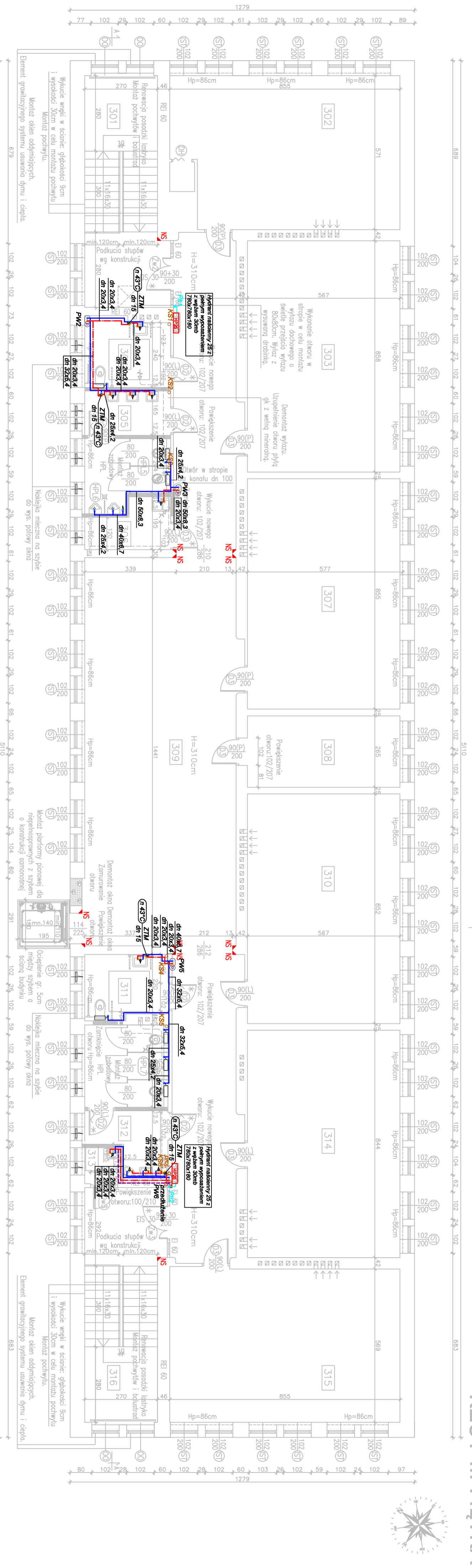
ZESTAWIENIE POMIESZCZEN

NR	NAZWA POMIESZCZENIA	POSADZKA PROG.	POSADZKA ISIN.	Pow. [m ²]
201	KIATKA SCHODOWA	Isietyko/PCV	Isietyko/PCV	24,45
202	POMIESZCZENIE NR 15	wykładzina PCV	wykładzina PCV	47,30
203	POMIESZCZENIE NR 16	wykładzina PCV	wykładzina PCV	48,65
204	WC MĘSKI DLA NIEPEŁNOSPRAWNYCH	plytki gresowe	terakota	8,10
205	WC MĘSKI	plytki gresowe	terakota/PCV	13,30
206	POK. PRACOWNIKÓW OBIEKTU	wykładzina PCV	wykładzina PCV	5,00
207	POMIESZCZENIE NR 17	wykładzina PCV	wykładzina PCV	48,50
208	POMIESZCZENIE NR 18	wykładzina PCV	wykładzina PCV	64,75
209	KOMUNIKACJA	wykładzina PCV	plytki PCV	139,70
210	WC DAMSKI DLA NIEPEŁNOSPRAWNYCH	plytki gresowe	terakota	7,20
211	WC DAMSKI	plytki gresowe	terakota/PCV	15,70
212	POMIESZCZENIE PORZĄDKOWE	plytki gresowe	wykładzina PCV	1,75
213	POMIESZCZENIE NR 19	wykładzina PCV	wykładzina PCV	47,85
214	POMIESZCZENIE NR 20	wykładzina PCV	wykładzina PCV	48,85
215	KIATKA SCHODOWA	Isietyko/PCV	Isietyko/PCV	24,45
				20,00

Realizując powyższe prace należy uwzględnić planowane prace objęte projektem „Docięplenie budynku, wymiana stolarki (szklonoal.), przebudowa instalacji c.o. i c.w.u.” z dnia 29.07.2016r. dla obiektu Szkoła Podstawowa im. S. Żeromskiego, ul. Szkolna 9, 24-320 Poniatowa. Pracownia architektoniczna EXIGO Marek Kozielec.

- Legenda:**
- woda zimna
 - woda ciepła
 - cyrkulacja
 - instal. hydrantowa
 - kanalizacja sanitarna
 - zawór termost. mieszający
 - ZTM

Jednostka projektowa: PROJEKTORIUM Anna Lis	ul. Graniczna 7/4 20-010 Lublin Tel. 66-11-53-619
Inwestor: UL. MŁODZIEŻOWA 2, 24-320 PONIATOWA	
Nazwa i adres inwestycji: MODERNIZACJA BUDYNKU PRZY UL. SZKOLNEJ 9 W PONIATOWIEJ W CELU NAADANIA MU FUNKCJI SPOŁECZNYCH WRAZ Z UPRZĄDKOWANIEM TERENU I ZAGOSPODAROWANIEM PRZESTRZENI PUBLICZNEJ	Skala: 1:100
Nazwa rysunku: RZUT II PIĘTRA-INSTALACJA WODOKAN I HYDRANTOWA	Data: IV 2020r.
Imię i nazwisko / nr uprawnień: mgr inż. Lukasz Witkowiec	Tytuł: PW
Projektant: nr upr. LUB/0277/PWOS12	Podpis: S11
Opracował:	



Zmniejszenie wysokości otworu okiennego lub okna z panelem "ix" Zg z wyliczonymi opisami p.poz.

Zmniejszenie wysokości otworu okiennego lub okna z panelem "ix" Zg z wyliczonymi opisami p.poz.

ZESTAWIENIE POMIĘSZCZEN

NR	NAZWA POMIĘSZCZENIA	POSADZKA PROJ.	POSADZKA ISTN.	Pow. [m ²]
301	KUCHNIA SZKODOWA	ładstko/PVC	ładstko/PVC	24,45
302	POMIĘSZCZENIE NR 21	panele podłog.	panele podłog.	47,30
303	POMIĘSZCZENIE NR 22	panele podłog.	panele podłog.	48,65
304	WC MĘSKI DLA NIEPEŁNOSPRAWNYCH	płytki gresowe	terakota	8,10
305	WC MĘSKI	płytki gresowe	terakota/PVC	13,30
306	POM. PRACOWNIKÓW OBIEKTU	wykładzina PVC	wykładzina pfl.	5,00
307	POMIĘSZCZENIE NR 23	wykładzina PVC	płytki PVC	48,50
308	POMIĘSZCZENIE NR 24	wykładzina PVC	płytki PVC	15,05
309	KOMINAKCJA	wykładzina PVC	płytki PVC	139,70
310	POMIĘSZCZENIE NR 25	wykładzina PVC	płytki PVC	48,30
311	WC DAMSKI DLA NIEPEŁNOSPRAWNYCH	płytki gresowe	terakota	7,20
312	WC DAMSKI	płytki gresowe	terakota/PVC	15,70
313	POMIĘSZCZENIE PORZĄDKOWE	płytki gresowe	płytki PVC	1,75
314	POMIĘSZCZENIE NR 26	wykładzina PVC	płytki PVC	47,85
315	POMIĘSZCZENIE NR 27	wykładzina PVC	płytki PVC	48,85
316	KUCHNIA SZKODOWA	ładstko/PVC	ładstko/PVC	24,45
				20,00

Realizując powyższe prace należy uwzględnić planowane prace objęte projektem. Dopełnienie budynku, wymiana stolarki (częściowa), przebudowa instalacji c.o. i c.w. u. " z dnia 29.07.2016r dla obiektu Szkoła Podstawowa im. S. Żeromskiego, ul. Szkolna 9, 24-320 Poniatowa. Pracownia architektoniczna EXIGO Marek Kozieł.

Legenda:

- woda zimna
- woda ciepła
- - - - - cyrkulacja
- inst. hydrantowa
- kanalizacja sanitarna
- zawór termostat. mieszający
- ZTM

Jednostka projektowa:	PROJEKTORIUM Anna Lis	ul. Gen. Żwirki 4/1 20-010 Lublin Tel. 66-11-53-519
Investor:	GMINA PONIATOWA UŁ. MŁODZIEŻOWA 2, 24-320 PONIATOWA	
Nazwa i adres inwestycji:	MODERNIZACJA BUDYNKU PRZY UŁ. SZKOLNEJ 9 W PONIATOWIE W CELU NADANIA MU FUNKCJI SPOŁECZNYCH WRAZ Z UPRZĄDKOWANIEM TERENU I ZAGOSP. PODAROWANIEM PRZESTRZENI PUBLICZNEJ	Dotar: IV 2020r. Fozar: PW
Nazwa rysunku:	RZUT III PIĘTRA-INSTALACJA WOD-KAN I HYDRANTOWA	Skala: 1:100
Imię i nazwisko / nr uprawnień:	mgr inż. Łukasz Wilkowiec	Nr rysunku: S12
Projektant:	nr upr. LUB/0277/PWOS/12	Podpis: sanitarna
Opracował:		



ZESTAWIENIE POMIESZCZEN

NR	NAZWA POMIESZCZENIA	POSADZKA P.POŁ.	POSADZKA SIŁN.	POW. [m ²]
001	POMIESZCZENIE GOSPODARCZE	plytki gresowe	pos. betonowa	91,50
002	KOMUNIKACJA	plytki gresowe	pos. betonowa	10,50
003	POMIESZCZENIE GOSPODARCZE	plytki gresowe	pos. podlog.	5,00
004	WYMIEKNIKOWNA	plytki gresowe	pos. betonowa	56,50
005	POMIESZCZENIE GOSPODARCZE	plytki gresowe	pos. betonowa	11,30
006	KALWA SCHAPOWA	listwyko/gres	listwyko/gres	17,80
007	POMIESZCZENIE GOSPODARCZE	plytki gresowe	pos. podlog.	62,50
008	SCHODY	listwyko/gres	listwyko/gres	17,70
009	POMIESZCZENIE GOSPODARCZE	plytki gresowe	pos. podlog.	14,75
010	POMIESZCZENIE GOSPODARCZE	plytki gresowe	pos. podlog.	32,60
011A	SZALNIA A	plytki gresowe	plytki gresowe	39,60
011B	SZALNIA B	plytki gresowe	plytki gresowe	108,80
012	POMIESZCZENIE GOSPODARCZE	plytki gresowe	pos. podlog.	12,50
013	POMIESZCZENIE GOSPODARCZE	plytki gresowe	pos. podlog.	54,80
014	POMIESZCZENIE GOSPODARCZE	plytki gresowe	pos. podlog.	12,50
015	KALWA SCHAPOWA	listwyko/gres	listwyko/gres	21,20
016	POMIESZCZENIE GOSPODARCZE	plytki gresowe	pos. betonowa	6,30
017	POMIESZCZENIE GOSPODARCZE	plytki gresowe	pos. betonowa	28,90
018	KOMUNIKACJA	listwyko/gres	listwyko/zetun	10,60
019	POMIESZCZENIE GOSPODARCZE	plytki gresowe	pos. betonowa	12,35
				20,00

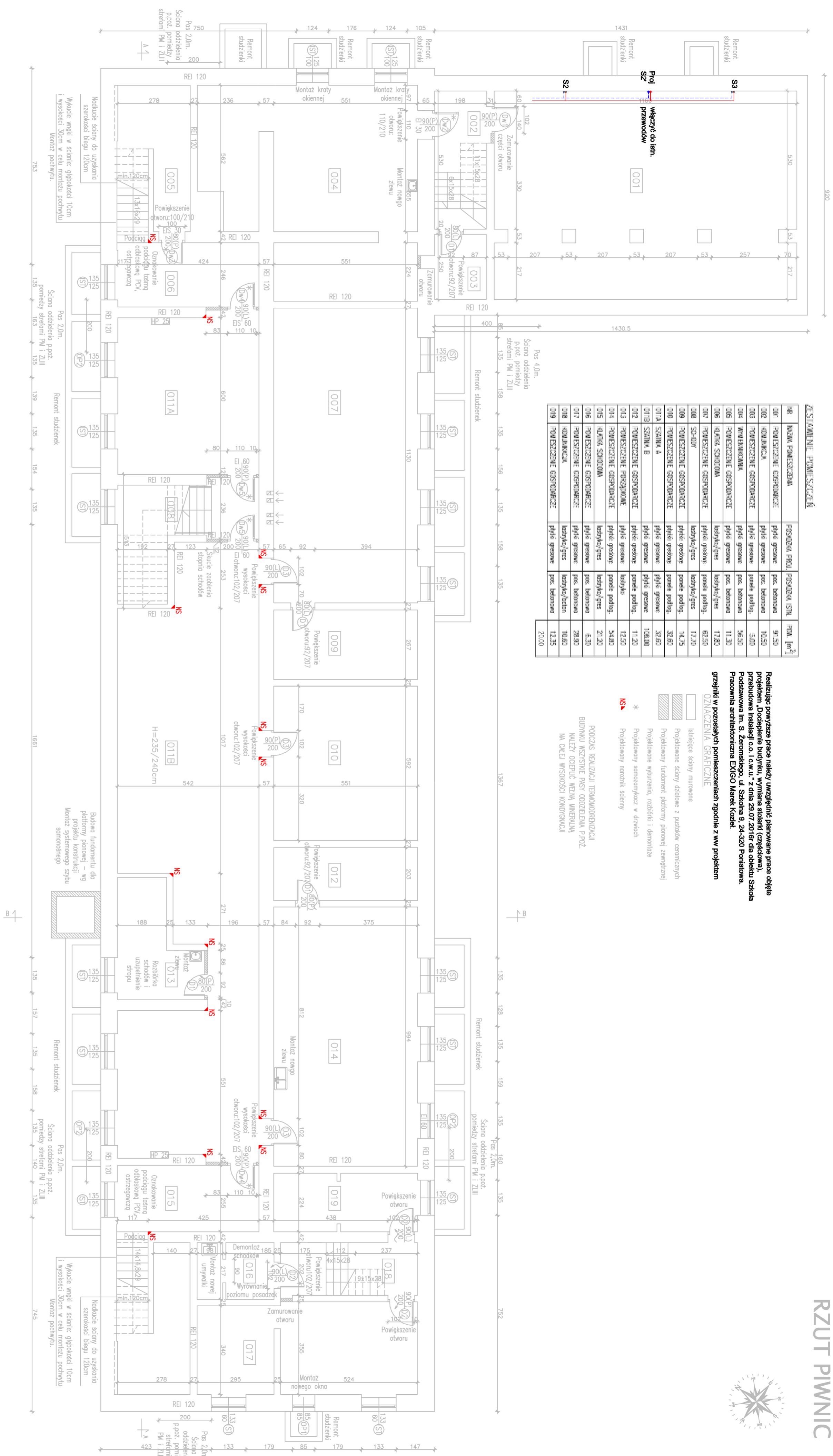
Realizując powyższe prace należy uwzględnić planowane prace objęte projektem „Doopełnienie budynku, wymiana stolarki (częściowa), przebudowa instalacji c.o. i c.w.u.” z dnia 28.07.2016r dla obiektu Szkoła Podstawowa Im. S. Żeromskiego, ul. Szkolna 9, 24-320 Poniatowa. Pracownia architektoniczna EXIGO Marek Kozłak.

grzejniki w pozostających pomieszczeniach zgodnie z ww projektem

02NAZACZENIA GRAFICZNE

- Istniejące ściany murowane
- ▨ Projektowane ściany działowe z pustaków ceramicznych
- ▩ Projektowany fundament platformy pracownej zewnętrznej
- ▧ Projektowane wyburzenie, rozbicie i demontaż
- * Projektowany samozamykacz w drzwiach
- NS* Projektowany narożnik ściany

POCZĄS REALIZACJI TERMOIZOLACJI BUDYNKU WSKAZANE PŁYTY OODZELENIA P.POŁ. NALEŻY ODEPRLEĆ WĘZŁY WNERWAŁĄ NA ODCIEI WYSOKOSCI KONDYGNACJI



Jednostka Projektowa:		ul. Gen. Gł. 20/070 Lublin, Tel. 66-1-38-619	
Investor:		GMINA PONIATOWA	
Nazwa i adres inwestycji:		UL. MCDZIELOWA 2, 24-320 PONIATOWA	
Data:		IV 2020r.	
Faza:		PW	
Skala:		1:100	
Nr rysunku:		S13	
Nazwa rysunku:		RZUT PIWNIC-INSTALACJA GRZEWCZA	
Imię i nazwisko / nr uprawnień:		mgr inż. Lukasz Witkowitz	
Projektant:		nr upr. LUB10277/PWOS/12	
Opis:		szalarnia	
Opracował:			

ZESTAWIENIE POMIESZCZENI

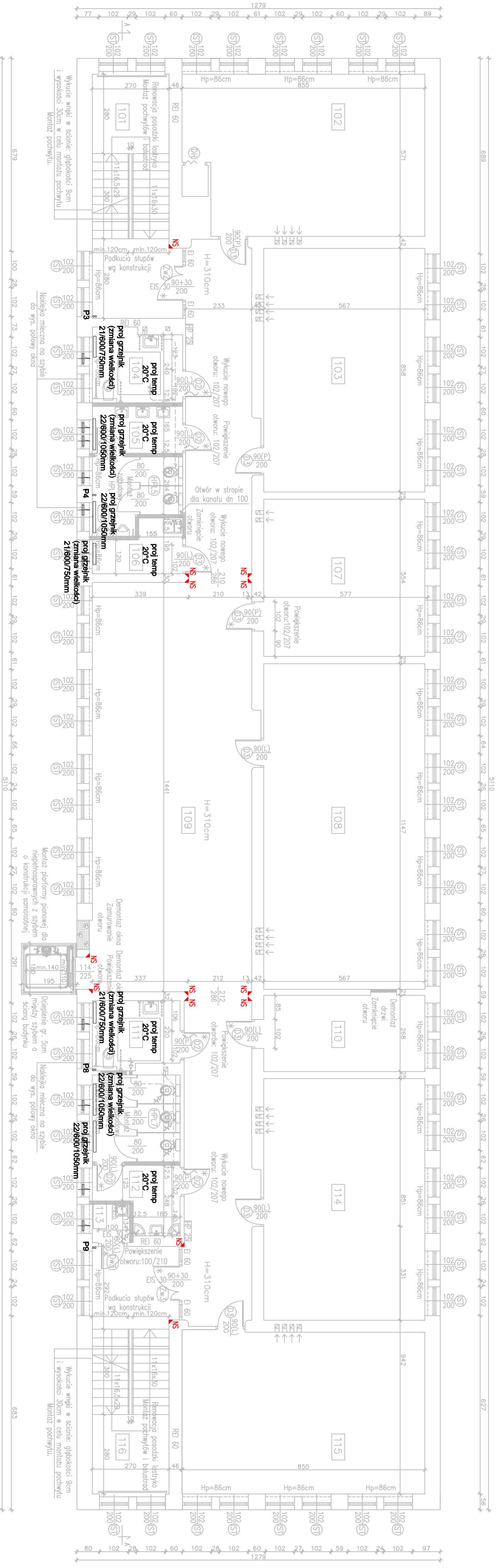
NR	NAZWA POMIESZCZENIA	POSAJAZKA PROJ.	POSAJAZKA ISTN.	Pow. [m ²]
00	SCHODY	Isi styko	Isi styko	13,00
01	WALDAP	plytki gresowe	plytki gresowe	24,50
02	MAGAZYN	plytki gresowe	plytki gresowe	5,70
03	KOMUNIKACJA	plytki gresowe	plytki gresowe	96,50
04	JAZDANIA	plytki gresowe	plytki gresowe	86,70
05	POMIESZCZENIE NR 1	plytki gresowe	wytl. dwonowo	15,00
06	POMIESZCZENIE NR 2	plytki gresowe	plytki gresowe	29,60
07	POMIESZCZENIE NR 3	plytki gresowe	plytki gresowe	20,00
08	WC DAWSKI	plytki gresowe / PCV	plytki gresowe	12,75
09	WC NIEFENOSPRAWNI	plytki gresowe	plytki gresowe	7,50
10	KALAZA SCHODOWA	Isi styko/gres	Isi styko/gres	24,40
11	PKM PRACOWNIKOW OBIEKTU	wykladzin PCV	panel podlog.	30,85
12	WC MIESKI	plytki gresowe	wykladzina PCV	8,75
13	POMIESZCZENIE PORZADKOWE	plytki gresowe	wykladzina PCV	2,30
14	KALAZA SCHODOWA	Isi styko/gres	Isi styko/gres	10,50
15	KOMUNIKACJA	Isi styko	Isi styko/gres	29,80
16	SZANIJA MIESKA	plytki gresowe	plytki gresowe	15,30
17	ZAPLECZE SZANIJ MIESKIEJ	plytki gresowe	plytki gresowe	7,95
18	WALDAP	Isi styko	Isi styko	3,00
19	ZAPLECZE SZANIJ DAWSKIEJ	plytki gresowe	plytki gresowe	7,95
20	SZANIJA DAWSKA	plytki gresowe	plytki gresowe	16,15
21	ZAPLECZE SAU	plytki gresowe	panel podlog.	11,35
22	SALA SPORTOWA	pod. sportowa	pod. sportowa	178,60
23	POMIESZCZENIE GOSPODARZE	plytki gresowe	pos. betonowe	72,00
24	KALAZA SCHODOWA	Isi styko	Isi styko	25,00
25	KALAZA SCHODOWA	Isi styko	Isi styko	9,75
26	POMIESZCZENIE NR 4	plytki gresowe	plytki gresowe	3,70
27	POMIESZCZENIE NR 5	wykladzina PCV	wykladzina PCV	13,20
28	POMIESZCZENIE NR 6	wykladzina PCV	wykladzina PCV	31,95
				20,00

Realizując powyższe prace należy uwzględnić planowane prace ogólnoprojektowe. Docepienie budynku, wymiana stolarki (częściowej), przebudowa instalacji c.o.w.u. z dnia 29.07.2016r dla obiektu Szkoła Podstawowa im. S. Żeromskiego, ul. Szkolna 8, 24-320 Poniatowa. Pracownia architektoniczna EXIGO Marek Kozielec.

Grzejniki w pozostałych pomieszczeniach zgodnie z ww projektem



Nazwa rysunku:	RZUT PARTERU-INSTALACJA GRZEWCZA	Specjalność:	Pełnia:
Inte i nazwa / nr uprawnień:	mgr inż. Łukasz Wilkowiak nr upr. LUB0277/PWOS/12	Samolubna	
Opis:			
Jednostka Projektowa:	PROJEKTORIUM Anna Lis	ul. Gontkarska 37, 01-650 Warszawa, tel. 66-14-38-819	
Investor:	GMINA PONIATOWA		
Nazwa i adres inwestycji:	MODERNIZACJA BUDYNKU PRZY UL. SZKOLNEJ 8 W PONIATOWIE WZGLĘDNIEM WYKONANIA IZOLACJI TERENU I ZAGOSPODAROWANIE PRZESZKOLEN PUBLICZNYCH	Data: IV 2020r.	
Skala:	1:100	Forma: PW	
Nr rysunku:	S14		



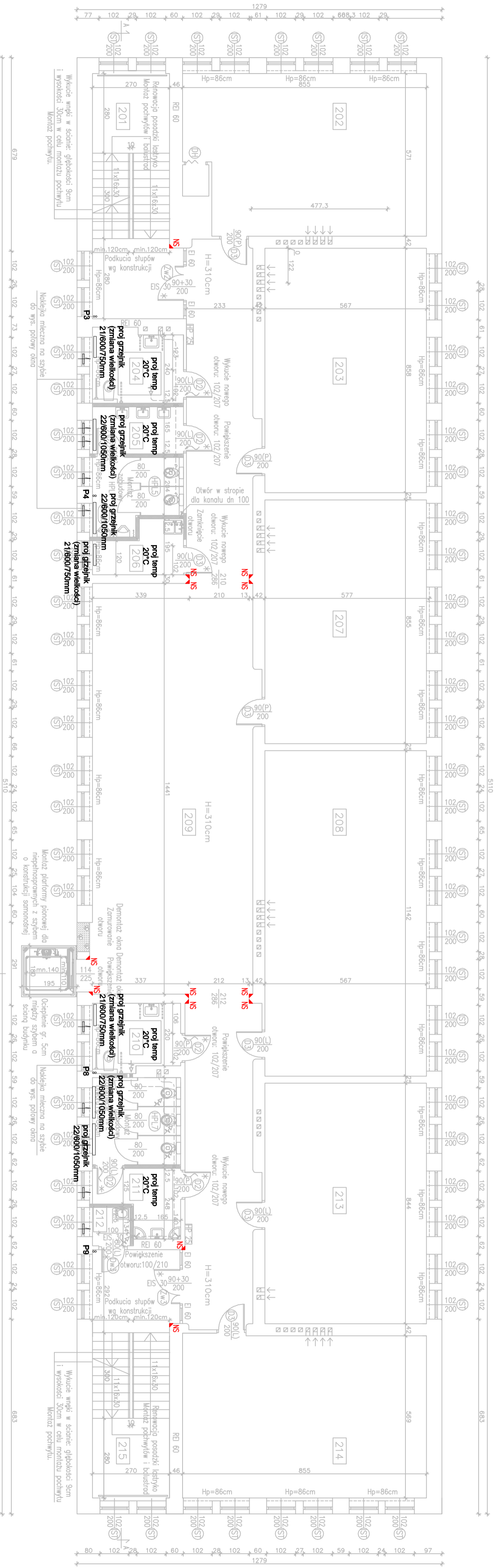
ZESTAWIENIE POMIESZCZEN

NR	NAMNA POMIESZCZENIA	POSADZKA PROJ.	POSADZKA ISTN.	POM. [m ²]
101	KATKA SCHODOWA	lastyko/PCV	lastyko/PCV	24,45
102	POMIESZCZENIE NR 7	panele podlog.	panele podlog.	47,30
103	POMIESZCZENIE NR 8	panele podlog.	panele podlog.	48,85
104	WC MĘSKI DLA NIEPEŁNOSPRAWNYCH	plytki gresowe	terakota	8,10
105	WC MĘSKI	plytki gresowe	terakota/PCV	13,30
106	POM. PRACOWNIKÓW OBIEKTU	wykładzina PCV	wykładzina PCV	5,00
107	POMIESZCZENIE NR 9	panele podlog.	panele podlog.	31,45
108	POMIESZCZENIE NR 10	panele podlog.	panele podlog.	65,05
109	KOMUNIKACJA	wykładzina PCV	wykładzina PCV	139,70
110	POMIESZCZENIE NR 11	panele podlog.	panele podlog.	15,20
111	WC DAMSKI DLA NIEPEŁNOSPRAWNYCH	plytki gresowe	terakota	7,20
112	WC DAMSKI	plytki gresowe	terakota/PCV	15,70
113	POMIESZCZENIE PORZĄDKOWE	plytki gresowe	wykładzina PCV	1,75
114	POMIESZCZENIE NR 13	panele podlog.	panele podlog.	48,25
115	POMIESZCZENIE NR 14	panele podlog.	panele podlog.	48,85
116	KATKA SCHODOWA	lastyko/PCV	lastyko/PCV	24,45
				20,00

Realizując powyższe prace należy uwzględnić planowane prace objęte projektem „Dopełnienie budynku, wymiana stolarki (częściowa), przebudowa instalacji c.o. i c.w.u.” z dnia 29.07.2016r dla obiektu Szkoła Podstawowa im. S. Żeromskiego, ul. Szkoła 9, 24-320 Poniatowa. Pracownia architektoniczna EXIGO Marek Kozieł.

grzejniki w pozostałych pomieszczeniach zgodnie z ww projektem

Adres inwestora:	UL. MŁODZIEŻOWA 2, 24-320 PONIATOWA	ul. Gąbieszna 2/1 20-010 Lublin Tel. 86-11-33-819
Investor:	PROJEKTORIUM Anna Lis	
Nazwa i adres inwestycji:	MODERNIZACJA BUDYNKU PRZY UL. SZKOŁNEJ 9 W PONIATOWEJ W CELU NADANIA MU FUNKCJI SPOŁECZNYCH WRAZ Z UPORZĄDKOWANIEM TERENU I ZAGOSPODAROWANIEM PRZESTRZENI PUBLICZNEJ	
Nazwa rysunku:	RZUT I PIĘTRA-INSTALACJA GRZEWCZA	Skala: 1:100
Imię i nazwisko / nr uprawnień:		Nr rysunku: S15
Projektant:	mgr inż. Lukasz Wilkowiak nr upr. LUB0277/PWOS/12	Podpis:
Opracował:		
		Data: IV 2020r.
		Faza: PW



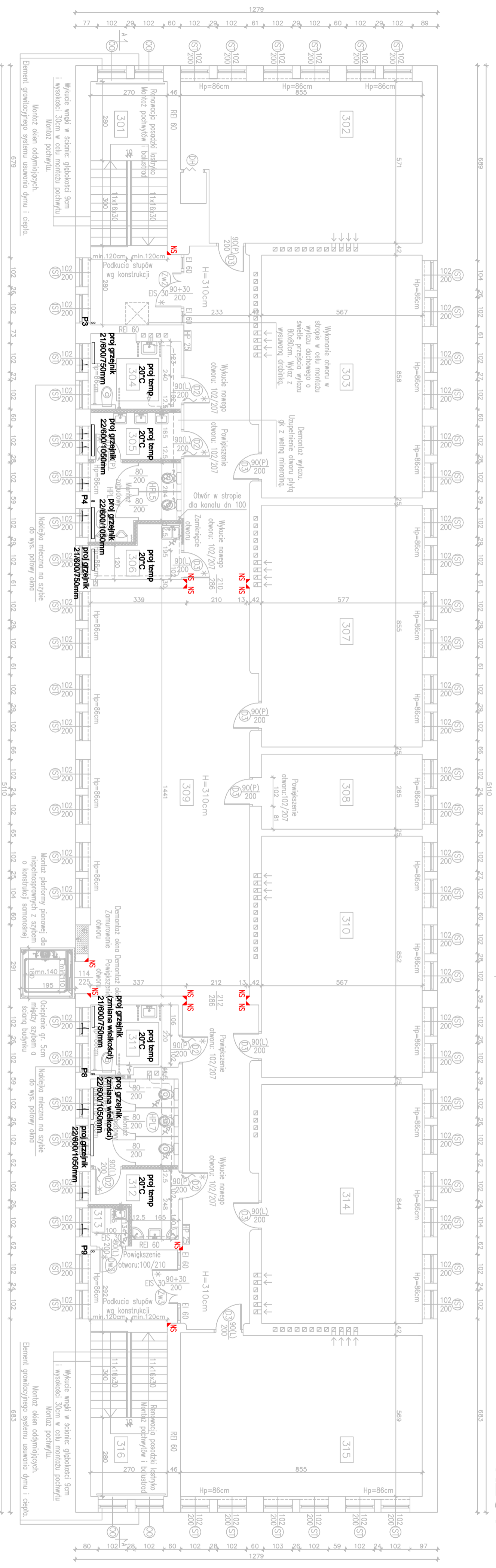
ZESTAWIENIE POMIESZCZENI

NR	NAZWA POMIESZCZENIA	POSIADZKA PROJ.	POSIADZKA ISTN.	POW. [m ²]
201	KLATKA SCHODOWA	ostriko/PV	ostriko/PV	24,45
202	POMIESZCZENIE NR 15	wkładzina PV	wkładzina PV	47,30
203	POMIESZCZENIE NR 16	wkładzina PV	wkładzina PV	48,65
204	WC MĘSKI DLA NIEPEŁNOSPRAWNYCH	plytki gresowe	terakota	8,10
205	WC MĘSKI	plytki gresowe	terakota/PV	13,30
206	POM. PRACOWNIKÓW OBIEKTU	wkładzina PV	wkładzina PV	5,00
207	POMIESZCZENIE NR 17	wkładzina PV	wkładzina PV	48,50
208	POMIESZCZENIE NR 18	wkładzina PV	wkładzina PV	64,75
209	KOMUNIKACJA	wkładzina PV	plytki PV	139,70
210	WC DAMSKI DLA NIEPEŁNOSPRAWNYCH	plytki gresowe	terakota	7,20
211	WC DAMSKI	plytki gresowe	terakota/PV	15,70
212	POMIESZCZENIE PORZĄDKOWE	plytki gresowe	wkładzina PV	1,75
213	POMIESZCZENIE NR 19	wkładzina PV	wkładzina PV	47,85
214	POMIESZCZENIE NR 20	wkładzina PV	wkładzina PV	48,85
215	KLATKA SCHODOWA	ostriko/PV	ostriko/PV	24,45
				20,00

Realizując powyższe prace należy uwzględnić planowane prace objęte projektem „Docięlenie budynku, wymiana stolarki (częściowa), przebudowa instalacji c.o. i c.w.u.” z dnia 28.07.2016r. dla obiektu Szkoła Podstawowa im. S. Żeromskiego, ul. Szkolna 9, 24-320 Poniatowa. Pracownia architektoniczna EXIGO Marek Kozia.

grzejniki w pozostałych pomieszczeniach zgodnie z ww projektem

Nazwa i adres inwestycji: UL. MK ODZIEŻOWA 2, 24-320 PONIATOWA	Nazwa i adres inwestycji: MODERNIZACJA BUDYNKU PRZY UL. SZKOLNEJ 9 W PONIATOWEJ W CELU NADANIA MU FUNKCJI TERENU I ZAOSPODAROWANIEM PRZESTRZENI PUBLICZNEJ	ul. Gąsienicza 24 20-400 Lublin Tel. 66-11-33-619
Inwestor: PROJEKTORIUM Anna Lis	ul. Szkolna 9, 24-320 Poniatowa GZ, nr ewid. 196, 197 jednostak ewid.: 051/205, 4 Poniatowa obręb: 0001 Poniatowa	Data: IV 2020r.
Nazwa rysunku: RZUT II PIĘTRA-INSTALACJA GRZEWCZA	Imię i nazwisko / nr uprawnień: mgr inż. Lukasz Witkowiak	Skala: 1:100
Projektant: mpr. inż. LUB0277/PWOS/12	Specjalność: sanitarna	Nr rysunku: S16
Opracował:	Podpis:	



Zmniejszenie wysokości otworu okiennego lub okna z panelem "ix" z 9 z wyliczonym opisem p.poz.

ZESTAWIENIE POMIESZCZENI

NR	NAZWA POMIESZCZENIA	POSAJDZIA PROJ.	POSAJDZIA ISTN.	Pow. [m ²]
301	KATKA SCHODOWA	lustyko/PCV	lustyko/PCV	24,45
302	POMIESZCZENIE NR 21	panele podlog.	panele podlog.	47,30
303	POMIESZCZENIE NR 22	panele podlog.	panele podlog.	48,65
304	WC MĘSKI DLA NIEPEŁOSPRAWNYCH	plytki gresowe	terakota	8,10
305	WC MĘSKI	plytki gresowe	terakota/PCV	13,30
306	POM. PRACOWNIKÓW OBIEKTU	wykładzina PCV	wykładzina pd.	5,00
307	POMIESZCZENIE NR 23	wykładzina PCV	plytki PCV	48,50
308	POMIESZCZENIE NR 24	wykładzina PCV	plytki PCV	15,05
309	KOMUNIKACJA	wykładzina PCV	plytki PCV	139,70
310	POMIESZCZENIE NR 25	wykładzina PCV	plytki PCV	48,30
311	WC DAMSKI DLA NIEPEŁOSPRAWNYCH	plytki gresowe	terakota	7,20
312	WC DAMSKI	plytki gresowe	terakota/PCV	15,70
313	POMIESZCZENIE PORZĄDKOWE	plytki gresowe	plytki PCV	1,75
314	POMIESZCZENIE NR 26	wykładzina PCV	plytki PCV	47,85
315	POMIESZCZENIE NR 27	wykładzina PCV	plytki PCV	48,85
316	KATKA SCHODOWA	lustyko/PCV	lustyko/PCV	24,45
				20,00

Realizując powyższe prace należy uwzględnić planowane prace objęte projektem „Dopełnienie budynku, wymiana stolarki (częściowo), przebudowa instalacji c.o. i c.w.u.” z dnia 29.07.2016r dla obiektu Szkoła Podstawowa Im. S. Żeromskiego, ul. Szkolna 9, 24-320 Poniatowa. Pracownia architektoniczna EXIGO Marek Kozel.

grzejniki w pozostałych pomieszczeniach zgodnie z ww projektem

Zmniejszenie wysokości otworu okiennego lub okna z panelem "ix" z 9 z wyliczonym opisem p.poz.

Jednostka Projektowa: PROJEKTORIUM Anna Lis		ul. Graniczna 3/4 20-010 Lublin Tel. 66-11-33-619	
Investor:	GINIA PONIATOWA UL. MŁODZIEŻOWA 2, 24-320 PONIATOWA		
Nazwa i adres inwestycji:	MODERNIZACJA BUDYNKU PRZY UL. SZKOLNEJ 9 W PONIATOWIEJ W CELU NADANIA MU FUNKCJI SPOŁECZNYCH WRAZ Z UPOSRZĄDKOWANIEM TERENU I ZAGOSPODAROWANIEM PRZESTRZENI PUBLICZNEJ	Dotyc:	IV 2020r.
Nazwa rysunku: / nr uprawnień	RZUT III PIĘTRA-INSTALACJA GRZEWCZA	Forma:	PW
Imię i nazwisko / nr uprawnień	mgr inż. Łukasz Witkowiak	Skala:	1:100
Projektant:	nr upr. LUB/0277/PWOS12	Nr rysunku:	S17
Opracował:	saniana	Podpis:	